



Общество с ограниченной ответственностью

**КОМПЛЕКС
ПРОЕКТ «КОМПЛЕКСПРОЕКТ»**

Юр. адрес: 344016, г. Ростов-на-Дону, ул. Гагаринская 7/1, к 7.

ИНН: 6165186005, ОГРН: 1136165011014

Свидетельство о допуске к определенному виду или видам работ,
которые оказывают влияние на безопасность объектов капитального строительства

СРО-П-003-30092009

СРО-И-046-23072019

ЗАКАЗЧИК: Комитет дорожного хозяйства, благоустройства и транспорта администрации муниципального образования «Город Саратов»

«Строительство автомобильной дороги «п. Солнечный-2 – п. Расково» в Кировском и Гагаринском районах г. Саратова»

ШИФР 028-22

Основная часть проекта межевания территории 028-22-ПМТ1

ЗАКАЗЧИК: Комитет дорожного хозяйства, благоустройства и транспорта администрации муниципального образования «Город Саратов»

г.Ростов-на-Дону
2023г.



Общество с ограниченной ответственностью

«КОМПЛЕКСПРОЕКТ»

Юр. адрес: 344016, г. Ростов-на-Дону, ул. Гагаринская 7/1, к 7.

ИНН: 6165186005, ОГРН: 1136165011014

Свидетельство о допуске к определенному виду или видам работ,
которые оказывают влияние на безопасность объектов капитального строительства
СРО-П-003-30092009

Протокол №41/17 от 03.10.2017

**«Строительство автомобильной дороги «п. Солнечный-2 – п.
Расково» в Кировском и Гагаринском районах г. Саратова»
ШИФР 028-22**

**Основная часть
проекта межевания территории
028-22-ПМТ1**

Директор



И.В.Носов

Главный инженер проекта

О.В. Никитюк

г.Ростов-на-Дону
2023г.

Содержание

| | Содержание | Стр. |
|-----------|--|------|
| | Содержание | 2 |
| | Состав документации по планировке территории | 3 |
| 1. | Проект межевания территории. Графическая часть | 4 |
| 2. | Проект межевания территории. Текстовая часть | 10 |
| | Приложения | 22 |

Согласовано

| | | |
|--|--|--|
| | | |
| | | |
| | | |
| | | |
| | | |
| | | |

| | |
|--------------|--------------|
| Взам. инв. № | Инв. № подл. |
|--------------|--------------|

| | |
|--------------|--|
| Подп. и дата | |
|--------------|--|

| | |
|--------------|--|
| Инв. № подл. | |
|--------------|--|

| Изм. | Кол.уч. | Лист | № док | Подпись | Дата |
|----------|---------|----------|-------|---------|------------|
| Разраб. | | Гонсалес | | | 11.01.2023 |
| Проверил | | Носова | | | 11.01.2023 |
| | | | | | |
| | | | | | |

| | | |
|---|-------------|-----------|
| 028-22-ПМТ1-С | | |
| Основная часть проекта межевания территории | Стадия П | Лист 2 |
| ООО «КомплексПроект» | | |

СОСТАВ ПРОЕКТА

Проект планировки территории

Книга 1. Основная часть проекта планировки территории

Раздел 1. Проект планировки территории. Графическая часть

Раздел 2. Положение о размещении линейных объектов

Книга 2. Материалы по обоснованию проекта планировки территории

Раздел 3. Материалы по обоснованию проекта планировки территории. Графическая часть

Раздел 4. Материалы по обоснованию проекта планировки территории. Пояснительная записка

Проект межевания территории

Книга 1. Основная часть проекта межевания территории

Раздел 1. Проект межевания территории. Графическая часть

Раздел 2. Проект межевания территории. Текстовая часть

Книга 2. Материалы по обоснованию проекта межевания территории

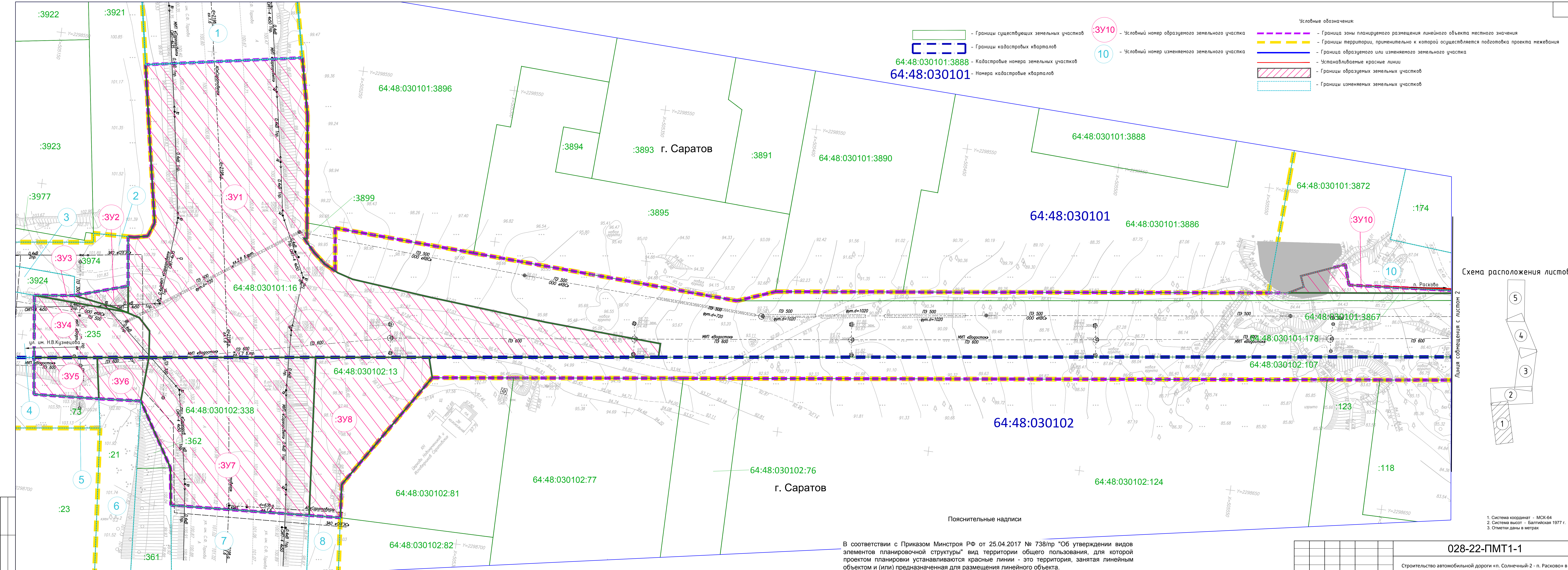
Раздел 3. Материалы по обоснованию проекта межевания территории. Графическая часть.

Раздел 4. Материалы по обоснованию проекта межевания территории. Пояснительная записка.

Проект планировки территории линейного объекта местного значения выполнен в соответствии с требованиями технических регламентов, нормативов градостроительного проектирования, в том числе региональных нормативов градостроительного проектирования Саратовской области, градостроительных регламентов, с учетом границ территорий объектов культурного наследия, включенных в единый государственный реестр объектов культурного наследия (памятников истории и культуры) народов Российской Федерации, границ территорий вновь выявленных объектов культурного наследия, границ зон с особыми условиями использования территорий.

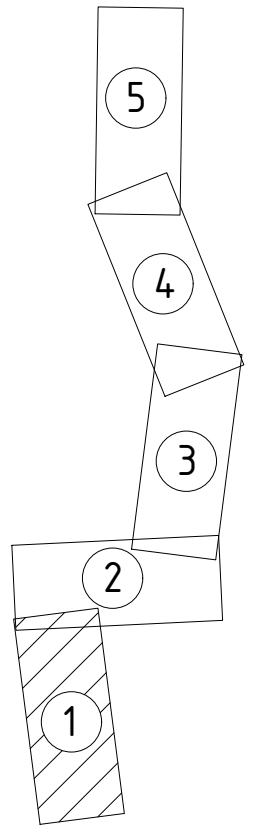
Руководитель проекта

| | | | | | | | | | |
|---------------|--------------|--------------|-------------|-------|------|--|--|--|------|
| Инов. № подл. | Подп. и дата | Взам. инв. № | | | | | | | Лист |
| | | | 028-22-ПМТ1 | | | | | | |
| Изм. | Колуч. | Лист | № док. | Подп. | Дата | | | | |



- Границы существующих земельных участков
- Границы кадастровых кварталов
- Кадастровые номера земельных участков
- Номера кадастровые кварталов
- :3У10 - Условный номер образуемого земельного участка
- 10 - Условный номер изменяемого земельного участка
- Граница зоны планируемого размещения линейного объекта местного значения
- Границы территории, применительно к которой осуществляется подготовка проекта межевания
- Граница образуемого или изменяемого земельного участка
- Устанавливаемые красные линии
- Границы образуемых земельных участков
- Границы изменяемых земельных участков

Схема расположения листов



1. Система координат - МСК-64
2. Система высот - Балтийская 1977 г.
3. Отметки даны в метрах

В соответствии с Приказом Минстроя РФ от 25.04.2017 № 738/пр "Об утверждении видов элементов планировочной структуры" вид территории общего пользования, для которой проектом планировки устанавливаются красные линии - это территория, занятая линейным объектом и (или) предназначенная для размещения линейного объекта.
Планируемый элемент планировочной структуры - линейный объект «Строительство автомобильной дороги «п. Солнечный-2 - п. Расково» в Кировском и Гагаринском районах г. Саратова.
В соответствии с СП 42.13330.2016 «Градостроительство. Планировка и застройка городских и сельских поселений. Актуализированная редакция СНиП 2.07.01-89*» проектируемая улица классифицируется - магистральная улица районного значения.

028-22-ПМТ1-1

Строительство автомобильной дороги «п. Солнечный-2 - п. Расково» в Кировском и Гагаринском районах г. Саратова

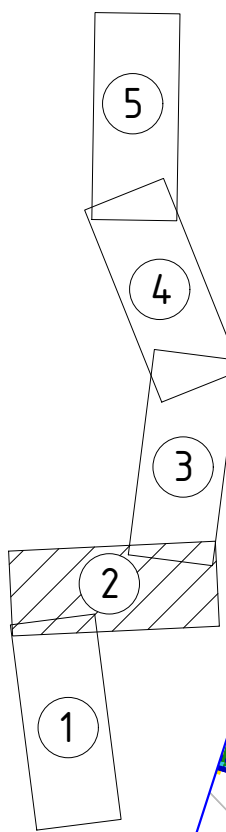
| Изм. | Кол.уч. | Лист | Подк. | Подпись | Дата |
|----------|-----------|------|-------|---------|-------|
| Разраб. | Башкирова | | | | 03.23 |
| Проверил | Носова | | | | 03.23 |
| ГИП | Нижикюк | | | | 03.23 |
| Проверил | Носова | | | | 03.23 |

| | | | |
|---|--------|------|--------|
| Основная часть проекта межевания территории | стадия | Лист | Листов |
| | П | 1 | 5 |

Чертеж межевания территории М1:500

КОМПЛЕКСПРОЕКТ
г. Ростов-на-Дону

Схема расположения листов

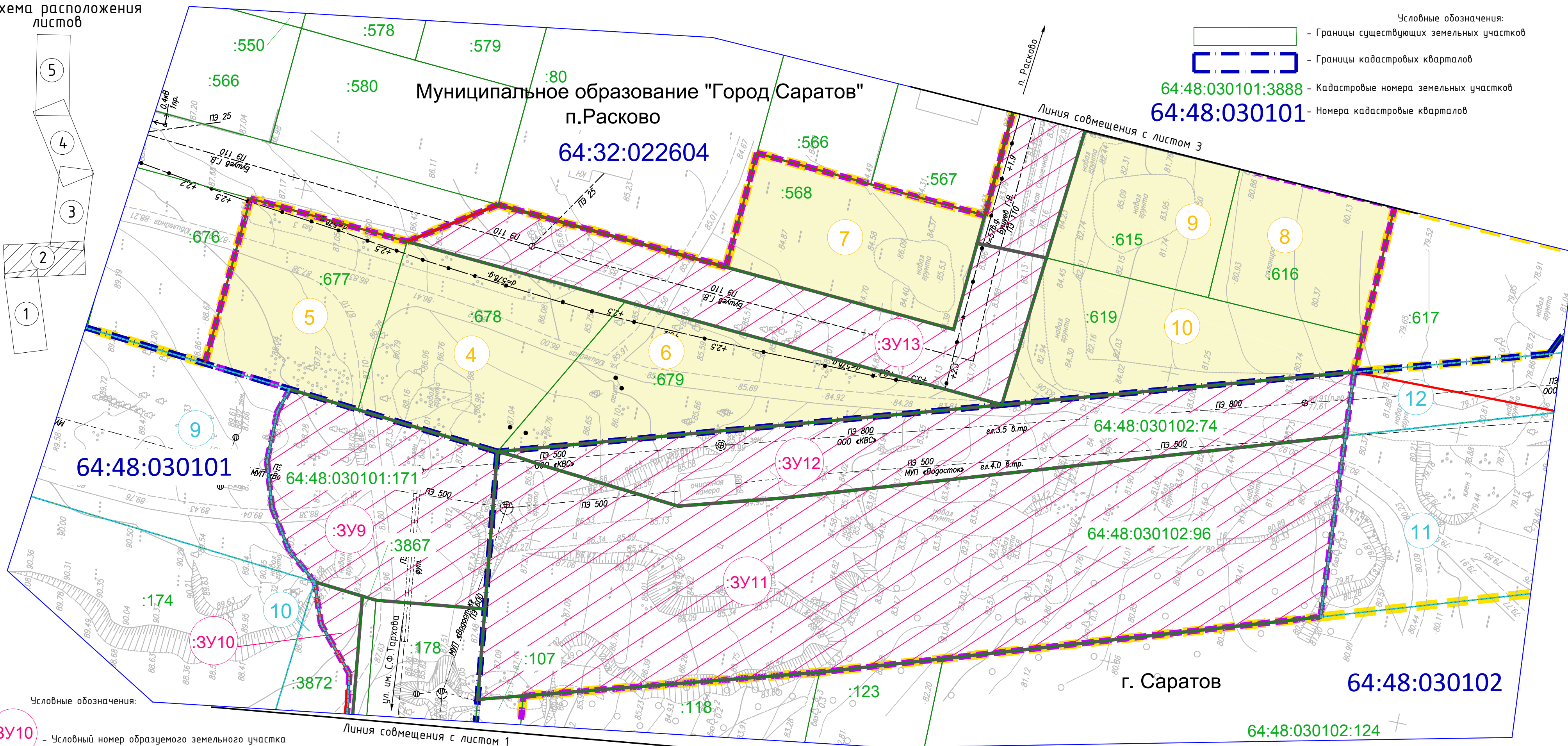


Условные обозначения:

- Границы существующих земельных участков
- Границы кадастровых кварталов
- 64:48:030101:3888 - Кадастровые номера земельных участков
- 64:48:030101 - Номера кадастровые кварталов

Муниципальное образование "Город Саратов"
п.Расково
64:32:022604

Линия совмещения с листом 3



Условные обозначения:

- :3У10 - Условный номер образуемого земельного участка
- 10 - Условный номер изменяемого земельного участка
- 7 - Условный номер земельного участка, подлежащего изъятию для муниципальных нужд

- Граница зоны планируемого размещения линейного объекта местного значения
- Границы территории, применительно к которой осуществляется подготовка проекта межевания
- Граница образуемого или изменяемого земельного участка
- Красные линии, установленных проектов планировки территории

- :3У10 - Границы образуемых земельных участков
- 10 - Границы изменяемых земельных участков

- Границы земельных участков, подлежащих изъятию для муниципальных нужд

| | | | | | |
|------|---------|------|--------|---------|------|
| Изм. | Кол.уч. | Лист | № док. | Подпись | Дата |
| | | | | | |

028-22-ПМТ1-1

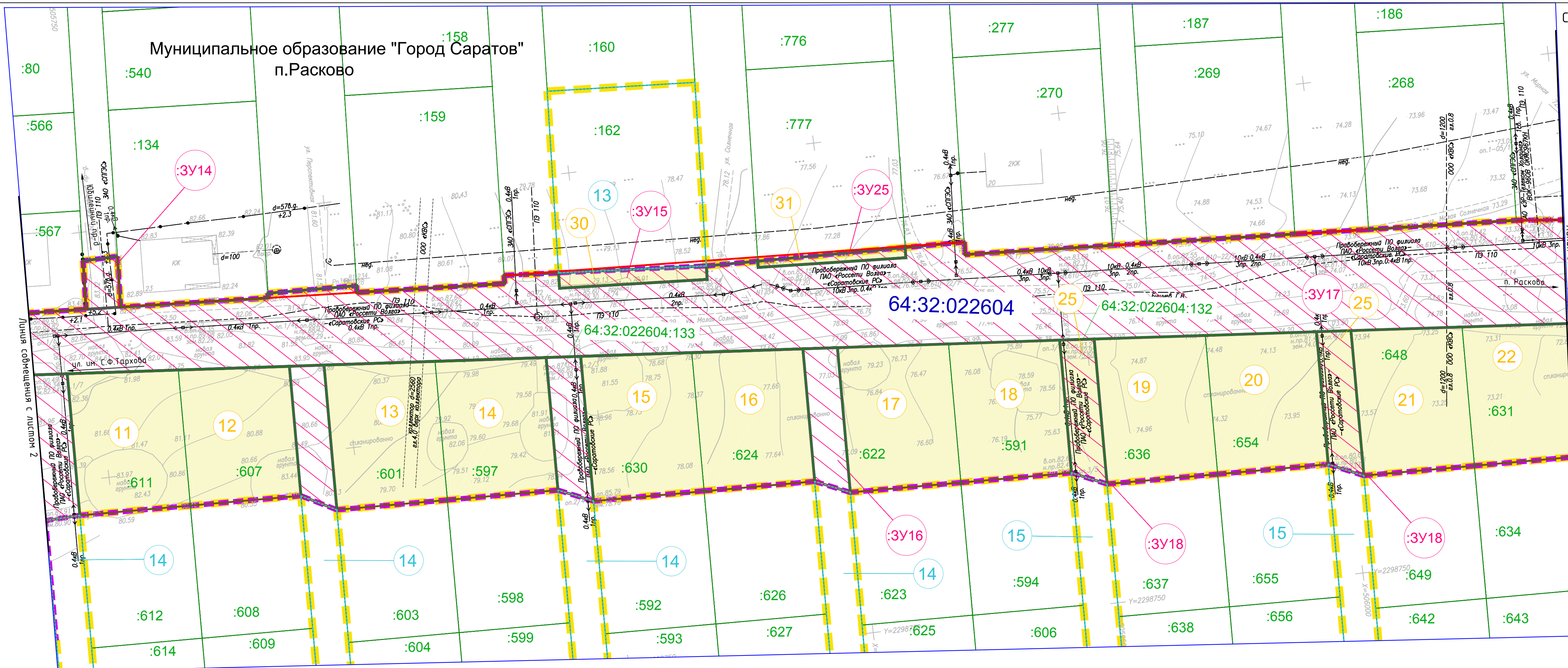
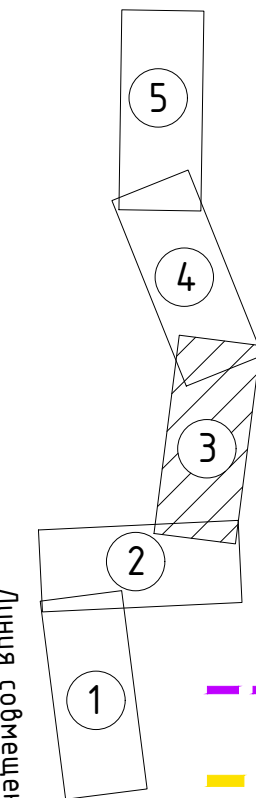


Схема расположения листов



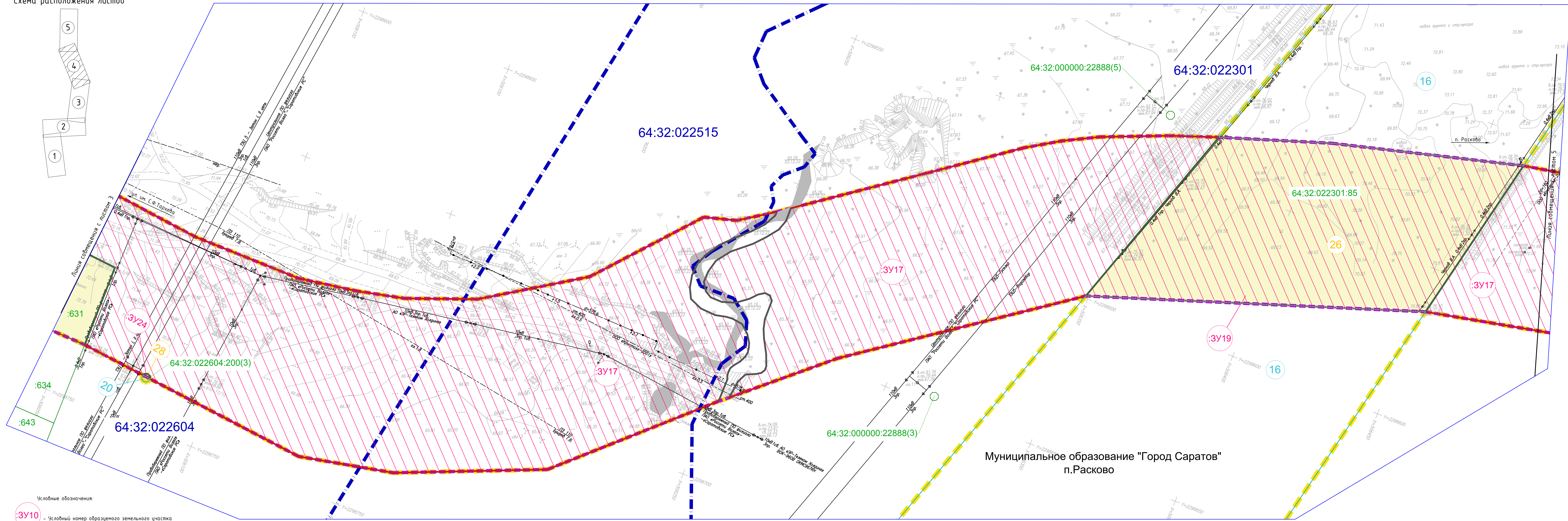
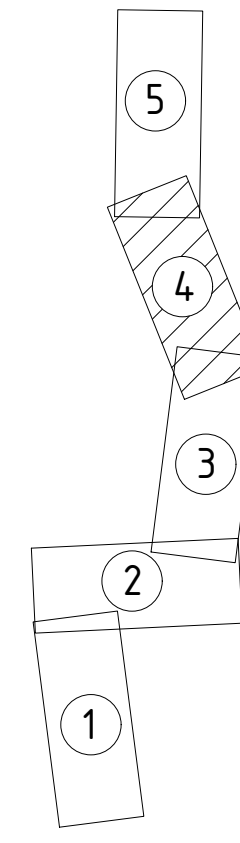
Условные обозначения:

- Границы существующих земельных участков
- Границы кадастровых кварталов
- 64:48:030101:3888 - Кадастровые номера земельных участков
- 64:48:030101 - Номера кадастровые кварталов
- :3У10 - Условный номер образуемого земельного участка
- 10 - Условный номер изменяемого земельного участка
- 7 - Условный номер земельного участка, подлежащего изъятию для муниципальных нужд
- Граница зоны планируемого размещения линейного объекта местного значения
- Границы территории, применительно к которой осуществляется подготовка проекта межевания
- Граница образуемого или изменяемого земельного участка
- Устанавливаемые красные линии
- Границы образуемых земельных участков
- Границы изменяемых земельных участков

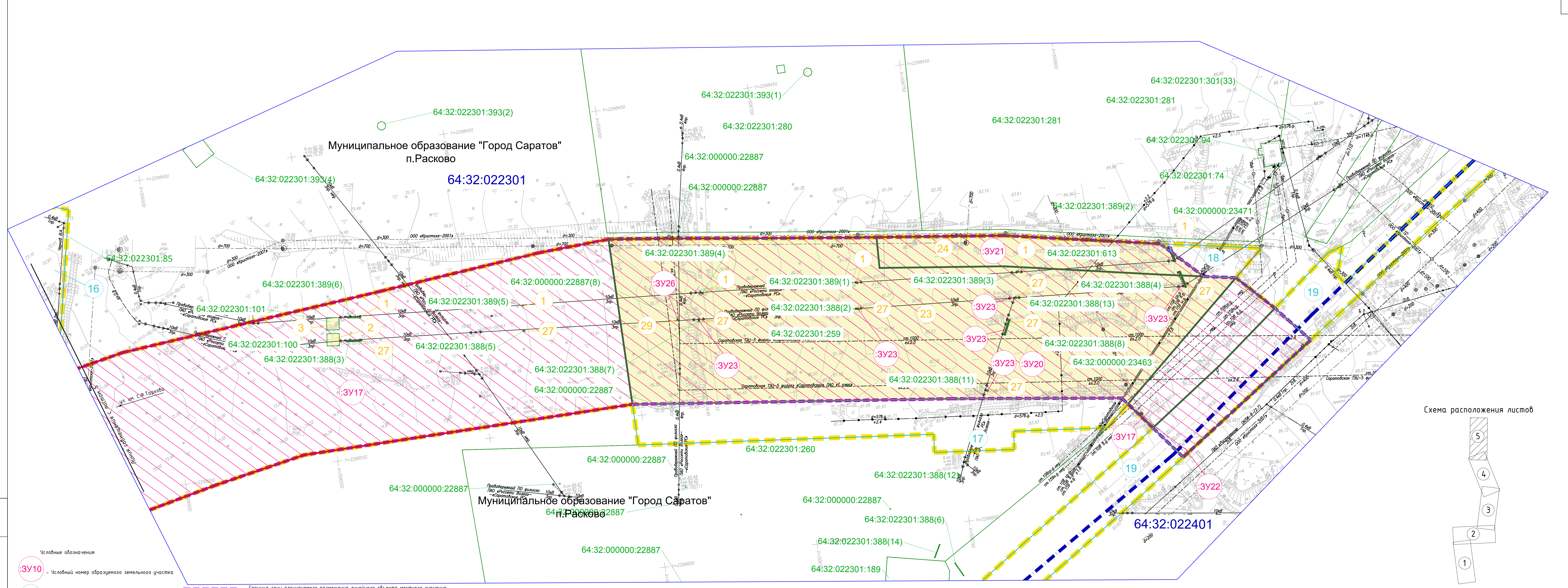
| | | | | | |
|------|---------|------|--------|---------|------|
| Изм. | Кол.уч. | Лист | № док. | Подпись | Дата |
| | | | | | |

028-22-ПМТ1-1

Схема расположения листов



- Условные обозначения:
- :3У10 - Условный номер образуемого земельного участка
 - 10 - Условный номер изменяемого земельного участка
 - 7 - Условный номер земельного участка, подлежащего изъятию для муниципальных нужд
 - Граница зоны планируемого размещения линейного объекта местного значения
 - Границы территории, применительно к которой осуществляется подготовка проекта межевания
 - Граница образуемого или изменяемого земельного участка
 - Красные линии, установленных проектов планировки территории
 - Границы образуемых земельных участков
 - Границы земельных участков, подлежащих изъятию для муниципальных нужд
 - Границы изменяемых земельных участков



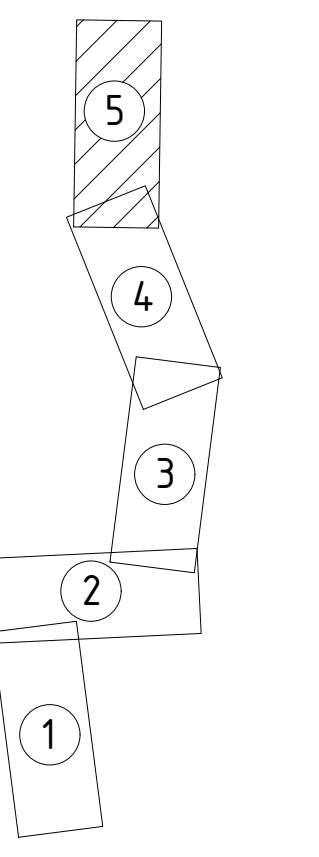
Муниципальное образование "Город Саратов"
п.Расково

Муниципальное образование "Город Саратов"
п.Расково

- Условные обозначения:
- :3У10 - Условный номер образуемого земельного участка
 - 10 - Условный номер изменяемого земельного участка
 - 7 - Условный номер земельного участка, подлежащего изъятию для муниципальных нужд

- Граница зоны планируемого размещения линейного объекта местного значения
- Границы территории, применительно к которой осуществляется подготовка проекта межевания
- Граница образуемого или изменяемого участка
- Красные линии, установленных проектом планировки территории
- Границы образуемых земельных участков
- Границы изменяемых земельных участков
- Границы земельных участков, подлежащих изъятию для муниципальных нужд

Схема расположения листов



Раздел 2. Проект межевания территории. Текстовая часть

1. Перечень образуемых земельных участков

| Условные номера образуемого земельного участка | Номера характерных точек образуемого участка | Кадастровый номер участка | Площадь образуемого участка м ² | Способ образования образуемого земельного участка | Сведения об отнесении (неотнесении) образуемых участков к территориям общего пользования | Сведения об отнесении образуемого земельного участка к определенной категории земель |
|--|--|---------------------------|--|--|--|--|
| ЗУ1 | 1-26 | 64:48:030101:16 | 7123 | Образование земельных участков путем раздела с сохранением исходного | Образуемый земельный участок отнесен к территории общего пользования | Земли населенных пунктов |
| ЗУ2 | 27-29,6,7 | 64:48:030101:3974 | 75 | Образование земельных участков путем раздела | Образуемый земельный участок отнесен к территории общего пользования | Земли населенных пунктов |
| ЗУ3 | 6,30-28 | 64:48:030101:3924 | 38 | Образование земельных участков путем раздела | Образуемый земельный участок отнесен к территории общего пользования | Земли населенных пунктов |
| ЗУ4 | 4-3,31-33,6-4 | 64:48:030101:235 | 629 | Образование земельных участков путем раздела | Образуемый земельный участок отнесен к территории общего пользования | Земли населенных пунктов |
| ЗУ5 | 34-37 | 64:48:030102:73 | 270 | Образование земельных участков путем раздела | Образуемый земельный участок отнесен к территории общего пользования | Земли населенных пунктов |
| ЗУ6 | 3,38,35-34 | 64:48:030102:21 | 214 | Образование земельных участков путем раздела | Образуемый земельный участок отнесен к территории общего пользования | Земли населенных пунктов |
| ЗУ7 | 2,39,40,41,38,3 | 64:48:030102:338 | 2568 | Образование земельных участков путем раздела | Образуемый земельный участок отнесен к территории общего пользования | Земли населенных пунктов |
| ЗУ8 | 43-45,39,2 | 64:48:030102:13 | 1217 | Образование земельных участков путем раздела | Образуемый земельный участок отнесен к территории общего пользования | Земли населенных пунктов |
| ЗУ9 | 46-54 | 64:48:030101:171 | 1086 | Образование земельных участков путем раздела | Образуемый земельный участок отнесен к территории общего пользования | Земли населенных пунктов |

| | | | | | | | | |
|---------------|--------------|--------------|------|--------|------|--------|-------|------|
| Инов. № подл. | Подп. и дата | Взам. инв. № | | | | | | |
| | | | Изм. | Колуч. | Лист | № док. | Подп. | Дата |

| | | | | | | |
|------|-------------------------|-----------------------|-------|--|---|-----------------------------|
| 3У10 | 50,55-63 | 64:48:030101: 3872 | 262 | Образование земельных участков путем раздела | Образуемый земельный участок отнесен к территории общего пользования | Земли населенных пунктов |
| 3У11 | 47,64-73 | 64:48:030102: 96 | 4512 | Образование земельных участков путем раздела | Образуемый земельный участок отнесен к территории общего пользования | Земли населенных пунктов |
| 3У12 | 47,74,68-64 | 64:48:030102: 74 | 1503 | Образование земельных участков путем раздела | Образуемый земельный участок отнесен к территории общего пользования | Земли населенных пунктов |
| 3У13 | 75-82 | 64:32:022604 | 1174 | Образование земельных участков из земель, находящихся в государственной собственности | Образуемый земельный участок отнесен к территории общего пользования | Земли населенных пунктов |
| 3У14 | 83-86 | 64:32:022604 | 70 | Образование земельных участков из земель, находящихся в государственной собственности | Образуемый земельный участок отнесен к территории общего пользования | Земли населенных пунктов |
| 3У15 | 87-90 | 64:32:022604: 162 | 88 | Образование земельных участков путем раздела | Образуемый земельный участок не отнесен к территории общего пользования | Земли населенных пунктов |
| 3У16 | 91-113 | 64:32:022604: 133 | 797 | Образование земельных участков путем раздела | Образуемый земельный участок не отнесен к территории общего пользования | Земли населенных пунктов |
| 3У17 | 113-252 | 64:32:000000 | 33891 | Образование земельных участков из земель, находящихся в государственной собственности, образование многоконтурного ЗУ | Образуемый земельный участок отнесен к территории общего пользования | Земли населенных пунктов |
| 3У18 | 253- 132,128- 129 | 64:32:022604: 132 | 396 | Образование земельных участков путем раздела | Образуемый земельный участок не отнесен к территории общего пользования | Земли населенных пунктов |
| 3У19 | 220-258 | 64:32:022301: 85 | 5388 | Образование земельных участков путем раздела | Образуемый земельный участок не отнесен к территории общего пользования | Земли населенных пунктов |
| 3У20 | 259-310 | 64:32:022301: 259 | 8659 | Образование земельных участков путем раздела | Образуемый земельный участок не отнесен к территории общего пользования | Земли населенных пунктов |

| | | |
|---------------|--------------|--------------|
| Инов. № подл. | Подп. и дата | Взам. инв. № |
| | | |

| | | | | | |
|------|--------|------|--------|-------|------|
| | | | | | |
| Изм. | Колуч. | Лист | № док. | Подп. | Дата |

028-22-ПМТ1

| | | | | | | |
|------|---------|------------------------|-----|--|---|-----------------------------|
| ЗУ21 | 311-321 | 64:32:022301: 613 | 988 | Образование земельных участков путем раздела | Образуемый земельный участок не отнесен к территории общего пользования | Земли населенных пунктов |
| ЗУ22 | 322-248 | 64:32:000000: 23463 | 797 | Образование земельных участков путем раздела с сохранением исходного | Образуемый земельный участок отнесен к территории общего пользования | Земли населенных пунктов |
| ЗУ23 | 224-319 | 64:32:022301: 388 | 3 | Образование земельных участков путем раздела с сохранением исходного | Образуемый земельный участок не отнесен к территории общего пользования | Земли населенных пунктов |
| ЗУ24 | 320-324 | 64:32:022604: 200 | 2 | Образование земельных участков путем раздела, раздела с сохранением исходного | Образуемый земельный участок не отнесен к территории общего пользования | Земли населенных пунктов |
| ЗУ25 | 325-328 | 64:32:022604: 777 | 50 | Образование земельных участков путем раздела, раздела с сохранением исходного | Образуемый земельный участок не отнесен к территории общего пользования | Земли населенных пунктов |
| ЗУ26 | 331-336 | 64:32:000000: 22887 | 1 | Образование земельных участков путем раздела, раздела с сохранением исходного | Образуемый земельный участок не отнесен к территории общего пользования | Земли населенных пунктов |

| | | |
|---------------|--------------|--------------|
| Инов. № подл. | Подп. и дата | Взам. инв. № |
| | | |

| | | | | | |
|------|--------|------|--------|-------|------|
| | | | | | |
| Изм. | Колуч. | Лист | № док. | Подп. | Дата |

028-22-ПМТ1

Лист

7

Перечень земельных участков, подлежащие изъятию под автомобильные дороги

| Условный номер земельного участка, подлежащего изъятию | Кадастровый номер участка | Категория земель | Основные виды разрешенного использования | Вид права/Правообладатель | Основные виды разрешенного использования, установленные проектом | Площадь земельного участка м ² |
|--|---|--------------------------|---|---|--|---|
| 1 | 64:32:022301:389 (Изымается полностью) | Земли населенных пунктов | Для размещения и эксплуатации воздушных линий электропередачи | Собственность/ООО «Промэнергомонтаж» | Улично-дорожная сеть 12.0.1 | 2 |
| 2 | 64:32:022301:100 (Изымается полностью) | Земли населенных пунктов | Под трансформаторную | Собственность/ООО «Промэнергомонтаж» | Улично-дорожная сеть 12.0.1 | 16 |
| 3 | 64:32:022301:101 (Изымается полностью) | Земли населенных пунктов | Под трансформаторную | Собственность/ООО «Промэнергомонтаж» | Улично-дорожная сеть 12.0.1 | 16 |
| 4 | 64:32:022604:678 (Изымается полностью) | Земли населенных пунктов | Объекты придорожного сервиса | Собственность/Козлова Татьяна Петровна | Улично-дорожная сеть 12.0.1 | 945 |
| 5 | 64:32:022604:677 (Изымается полностью) | Земли населенных пунктов | Объекты придорожного сервиса | Собственность/Козлова Татьяна Петровна | Улично-дорожная сеть 12.0.1 | 800 |
| 6 | 64:32:022604:679 (Изымается полностью) | Земли населенных пунктов | Объекты придорожного сервиса | Собственность/Козлова Татьяна Петровна | Улично-дорожная сеть 12.0.1 | 1000 |
| 7 | 64:32:022604:568 (Изымается полностью) | Земли населенных пунктов | Под жилую застройку индивидуальную | Собственность/Муравлева Наталия Сергеевна | Улично-дорожная сеть 12.0.1 | 800 |
| 8 | 64:32:022604:616 (Изымается полностью) | Земли населенных пунктов | Для дачного строительства | Аренда/Гордеева-Шадури Ирина Борисовна | Улично-дорожная сеть 12.0.1 | 607 |
| 9 | 64:32:022604:615 (Изымается полностью) | Земли населенных пунктов | Для дачного строительства | Аренда/Гордеева-Шадури Ирина Борисовна | Улично-дорожная сеть 12.0.1 | 621 |
| 10 | 64:32:022604:619 (Изымается полностью) | Земли населенных пунктов | Для дачного строительства | Аренда/Гордеева-Шадури Ирина Борисовна | Улично-дорожная сеть 12.0.1 | 896 |

| | | |
|---------------|--------------|--------------|
| Инов. № подл. | Подп. и дата | Взам. инв. № |
| | | |

| | | | | | |
|------|--------|------|--------|-------|------|
| Изм. | Колуч. | Лист | № док. | Подп. | Дата |
|------|--------|------|--------|-------|------|

028-22-ПМТ1

| | | | | | | |
|----|---|--------------------------|---------------------------|---|--------------------------------|-----|
| 11 | 64:32:022604:611 (Изымается полностью) | Земли населенных пунктов | Для дачного строительства | Аренда/ Гордеева- Шадури Ирина Борисовна | Улично-дорожная сеть 12.0.1 | 635 |
| 12 | 64:32:022604:607 (Изымается полностью) | Земли населенных пунктов | Для дачного строительства | Аренда/ Гордеева- Шадури Ирина Борисовна | Улично-дорожная сеть 12.0.1 | 607 |
| 13 | 64:32:022604:601 (Изымается полностью) | Земли населенных пунктов | Для дачного строительства | Аренда/ Гордеева- Шадури Ирина Борисовна | Улично-дорожная сеть 12.0.1 | 649 |
| 14 | 64:32:022604:597 (Изымается полностью) | Земли населенных пунктов | Для дачного строительства | Аренда/ Гордеева- Шадури Ирина Борисовна | Улично-дорожная сеть 12.0.1 | 621 |
| 15 | 64:32:022604:630 (Изымается полностью) | Земли населенных пунктов | Для дачного строительства | Аренда/ Гордеева- Шадури Ирина Борисовна | Улично-дорожная сеть 12.0.1 | 649 |
| 16 | 64:32:022604:624 (Изымается полностью) | Земли населенных пунктов | Для дачного строительства | Аренда/ Гордеева- Шадури Ирина Борисовна | Улично-дорожная сеть 12.0.1 | 621 |
| 17 | 64:32:022604:622 (Изымается полностью) | Земли населенных пунктов | Для дачного строительства | Аренда/ Гордеева- Шадури Ирина Борисовна | Улично-дорожная сеть 12.0.1 | 649 |
| 18 | 64:32:022604:591 (Изымается полностью) | Земли населенных пунктов | Для дачного строительства | Аренда/ Гордеева- Шадури Ирина Борисовна | Улично-дорожная сеть 12.0.1 | 621 |
| 19 | 64:32:022604:636 (Изымается полностью) | Земли населенных пунктов | Для дачного строительства | Аренда/ Чернов Александр Николаевич | Улично-дорожная сеть 12.0.1 | 650 |
| 20 | 64:32:022604:654 (Изымается полностью) | Земли населенных пунктов | Для дачного строительства | Аренда/ Чернов Александр Николаевич | Улично-дорожная сеть 12.0.1 | 622 |
| 21 | 64:32:022604:648 (Изымается полностью) | Земли населенных пунктов | Для дачного строительства | Аренда/ Чернов Александр Николаевич | Улично-дорожная сеть 12.0.1 | 650 |
| 22 | 64:32:022604:631 (Изымается полностью) | Земли населенных пунктов | Для дачного строительства | Аренда/ Чернов Александр Николаевич | Улично-дорожная сеть 12.0.1 | 842 |

| | | |
|---------------|--------------|--------------|
| Инов. № подл. | Подп. и дата | Взам. инв. № |
| | | |

| | | | | | |
|------|--------|------|--------|-------|------|
| | | | | | |
| Изм. | Колуч. | Лист | № док. | Подп. | Дата |

028-22-ПМТ1

Лист

9

| | | | | | | |
|----|---|--|---|--|-----------------------------|------|
| 23 | 64:32:022301:3У20 (Образован методом раздела земельного участка с кадастровым номером 64:32:022301:259) | Земли промышленности, энергетики, транспорта, связи, радиовещания, телевидения, информатики, земли для обеспечения космической деятельности, земли обороны, безопасности и земли иного специального назначения | Для размещения производственных и административных зданий, строений, сооружений | Аренда/Сведения отсутствуют | Улично-дорожная сеть 12.0.1 | 8659 |
| 24 | 64:32:022301:3У21 (Образован методом раздела земельного участка с кадастровым номером 64:32:022301:613) | Земли промышленности, энергетики, транспорта, связи, радиовещания, телевидения, информатики, земли для обеспечения космической деятельности, земли обороны, безопасности и земли иного специального назначения | Для размещения производственных и административных зданий, строений, сооружений | Аренда/Сведения отсутствуют | Улично-дорожная сеть 12.0.1 | 988 |
| 25 | 64:32:022604:3У18 (Образован методом раздела земельного участка с кадастровым номером 64:32:022604:132) | Земли населённых пунктов | Для дачного строительства | Аренда/Чернов Александр Николаевич | Улично-дорожная сеть 12.0.1 | 396 |
| 26 | 64:32:022301:3У19 (Образован методом раздела земельного участка с кадастровым номером 64:32:022301:85) | Земли промышленности, энергетики, транспорта, связи, радиовещания, телевидения, информатики, земли для обеспечения космической деятельности, земли обороны, безопасности и земли иного специального назначения | для строительства производственной базы | Собственность/Чернов Вадим Александрович | Улично-дорожная сеть 12.0.1 | 5388 |
| 27 | 64:32:022301:3У23 (Образование земельных участков путем раздела с сохранением исходного земельного участка с кадастровым номером 64:32:022301:388) | Земли населённых пунктов | Для размещения и эксплуатации воздушных линий электропередачи | Аренда/Сведения отсутствуют | Улично-дорожная сеть 12.0.1 | 3 |

| | | |
|---------------|--------------|--------------|
| Индв. № подл. | Подп. и дата | Взам. инв. № |
| | | |

| | | | | | |
|------|--------|------|--------|-------|------|
| Изм. | Колуч. | Лист | № док. | Подп. | Дата |
| | | | | | |

028-22-ПМТ1

| | | | | | | |
|----|--|--|--|---|-----------------------------|----|
| 28 | 64:32:022604:3У24 (Образован методом раздела земельного участка с кадастровым номером 64:32:022604:200) | Земли населённых пунктов | для размещения сооружений электросетевого комплекса высоковольтных линий 110 кВ "ТЭЦ5-Затон I,II цепь, с отпайками на ПС Новосоколовогорская, Гуселка, Сеча" | Аренда/ Публичное акционерное общество "Межрегиональная распределительная сетевая компания Волги" | Улично-дорожная сеть 12.0.1 | 2 |
| 29 | 64:32:000000:3У26 (Образован методом раздела земельного участка с кадастровым номером 64:32:000000:22887) | Земли промышленности, энергетики, транспорта, связи, радиовещания, телевидения, информатики, земли для обеспечения космической деятельности, земли обороны, безопасности и земли иного специального назначения | Для размещения и эксплуатации воздушных линий электропередачи | Аренда/Сведения отсутствуют | Улично-дорожная сеть 12.0.1 | 1 |
| 30 | 64:32:022604:3У15 (Образован методом раздела земельного участка с кадастровым номером 64:32:022604:162) | Земли населённых пунктов | Для ведения личного подсобного хозяйства | Собственность/ Болознев Александр Владимирович | Улично-дорожная сеть 12.0.1 | 88 |
| 31 | 64:32:022604:3У25 (Образован методом раздела земельного участка с кадастровым номером 64:32:022604:777) | Земли населённых пунктов | Для ведения личного подсобного хозяйства | Собственность/Сведения отсутствуют | Улично-дорожная сеть 12.0.1 | 50 |

Для земельных участков, образуемых из одного земельного участка и имеющих одно целевое назначение, предусмотрена возможность образования многоконтурных земельных участков.

Для земельных участков, образуемых из земель неразграниченной государственной и муниципальной собственности в границах одного кадастрового квартала и имеющих одно целевое назначение, предусмотрена возможность образования многоконтурного земельного участка.

Для земельных участков, образуемых из земель неразграниченной государственной и муниципальной собственности и имеющих одно целевое назначение, возможно образование многоконтурного земельного участка в границах условного кадастрового квартала с номером 64:32:000000

| | | |
|---------------|--------------|--------------|
| Инов. № подл. | Подп. и дата | Взам. инв. № |
| | | |

| | | | | | |
|------|--------|------|--------|-------|------|
| Изм. | Колуч. | Лист | № док. | Подп. | Дата |
| | | | | | |

028-22-ПМТ1

Лист

11

Перечень изменяемых земельных участков

| Условные номера изменяемых земельных участков | Номера характерных точек изменяемых земельных участков | Кадастровый номер участка | Площадь образуемого участка м ² | Способ образования образуемого земельного участка | Сведения об отнесении (неотнесении) образуемых участков к территориям общего пользования | Сведения об отнесении образуемого земельного участка к определенной категории земель |
|---|--|---------------------------|--|---|--|--|
| 1 | 1-26 | 64:48:030101:16 | 18056 | Образование земельных участков путем раздела исходного ЗУ, раздела с сохранением исходного ЗУ в изменённых границах | Образуемый земельный участок отнесен к территории общего пользования | Земли населенных пунктов |
| 2 | 1-7 | 64:48:030101:3974 | 671 | Образование земельных участков путем раздела | Образуемый земельный участок отнесен к территории общего пользования | Земли населенных пунктов |
| 3 | 1-5 | 64:48:030101:3924 | 716 | Образование земельных участков путем раздела | Образуемый земельный участок отнесен к территории общего пользования | Земли населенных пунктов |
| 4 | 1-18 | 64:48:030101:235 | 40834 | Образование земельных участков путем раздела | Образуемый земельный участок отнесен к территории общего пользования | Земли населенных пунктов |
| 5 | 1-16 | 64:48:030102:73 | 8880 | Образование земельных участков путем раздела | Образуемый земельный участок отнесен к территории общего пользования | Земли населенных пунктов |
| 6 | 1-18 | 64:48:030102:21 | 8253 | Образование земельных участков путем раздела | Образуемый земельный участок отнесен к территории общего пользования | Земли населенных пунктов |
| 7 | 1-23 | 64:48:030102:338 | 92355 | Образование земельных участков путем раздела | Образуемый земельный участок отнесен к территории общего пользования | Земли населенных пунктов |
| 8 | 1-17 | 64:48:030102:13 | 5266 | Образование земельных участков путем раздела | Образуемый земельный участок отнесен к территории общего пользования | Земли населенных пунктов |
| 9 | 1-16 | 64:48:030101:171 | 10769 | Образование земельных участков путем раздела | Образуемый земельный участок отнесен к территории общего пользования | Земли населенных пунктов |

| | | |
|---------------|--------------|--------------|
| Инов. № подл. | Подп. и дата | Взам. инв. № |
| | | |

| | | | | | |
|------|--------|------|--------|-------|------|
| Изм. | Колуч. | Лист | № док. | Подп. | Дата |
| | | | | | |

028-22-ПМТ1

Лист

12

| | | | | | | |
|----|--------------------------------|-----------------------|-------|--|---|---|
| 10 | 1-36 | 64:48:030101: 3872 | 12383 | Образование земельных участков путем раздела | Образуемый земельный участок отнесен к территории общего пользования | Земли населенных пунктов |
| 11 | 1-12 | 64:48:030102: 96 | 20656 | Образование земельных участков путем раздела | Образуемый земельный участок отнесен к территории общего пользования | Земли населенных пунктов |
| 12 | 1-9 | 64:48:030102: 74 | 5259 | Образование земельных участков путем раздела | Образуемый земельный участок отнесен к территории общего пользования | Земли населенных пунктов |
| 13 | 1-4 | 64:32:022604: 162 | 1112 | Образование земельных участков путем раздела | Образуемый земельный участок не относится к территории общего пользования | Земли населенных пунктов |
| 14 | 1-7, 8-15, 16-24, 25- 34 | 64:32:022604: 133 | 2623 | Образование земельных участков путем раздела. | Образуемый земельный участок не относится к территории общего пользования | Земли населенных пунктов |
| 15 | 1-8, 9-22 | 64:32:022604: 132 | 2098 | Образование земельных участков путем раздела | Образуемый земельный участок не относится к территории общего пользования | Земли населенных пунктов |
| 16 | 1-5, 6-12 | 64:32:022301: 85 | 22314 | Образование земельных участков путем раздела, образование многоконтурного ЗУ | Образуемый земельный участок не относится к территории общего пользования | Земли промышленности, энергетики, транспорта, связи, радиовещания, телевидения, информатики, земли для обеспечения космической деятельности, земли обороны, безопасности и земли иного специального назначения |
| 17 | 1-10 | 64:32:022301: 259 | 1987 | Образование земельных участков путем раздела | Образуемый земельный участок не относится к территории общего пользования | Земли промышленности, энергетики, транспорта, связи, радиовещания, телевидения, информатики, земли для обеспечения космической деятельности, земли обороны, безопасности и земли иного специального назначения |

| | | |
|---------------|--------------|--------------|
| Инов. № подл. | Подп. и дата | Взам. инв. № |
| | | |

| | | | | | |
|------|--------|------|--------|-------|------|
| | | | | | |
| Изм. | Колуч. | Лист | № док. | Подп. | Дата |

028-22-ПМТ1

Лист

13

| | | | | | | |
|----|--------------|-------------------------|------|---|---|---|
| 18 | 1-11 | 64:32:022301: 613 | 217 | Образование земельных участков путем раздела | Образуемый земельный участок не относится к территории общего пользования | Земли промышленности, энергетики, транспорта, связи, радиовещания, телевидения, информатики, земли для обеспечения космической деятельности, земли обороны, безопасности и земли иного специального назначения |
| 19 | 1-26, 27- 61 | 64:32:000000: 23463 | 8882 | Образование земельных участков путем раздела с сохранением исходного | Образуемый земельный участок отнесен к территории общего пользования | Земли населённых пунктов |
| 20 | 1-7 | 64:32:022604: 200(3) | 7 | Образование земельных участков путем раздела с сохранением исходного | Образуемый земельный участок не отнесен к территории общего пользования | Земли промышленности, энергетики, транспорта, связи, радиовещания, телевидения, информатики, земли для обеспечения космической деятельности, земли обороны, безопасности и земли иного специального назначения |

| | | |
|---------------|--------------|--------------|
| Инов. № подл. | Подп. и дата | Взам. инв. № |
| | | |

| | | | | | |
|------|--------|------|--------|-------|------|
| | | | | | |
| Изм. | Колуч. | Лист | № док. | Подп. | Дата |

028-22-ПМТ1

2. Перечень координат характерных точек образуемых земельных участков

Перечень координат характерных точек образуемых земельных участков приведен в Приложении 1 данного тома.

3. Сведения о границах территории, применительно к которой осуществляется подготовка проекта межевания

Перечень координат характерных точек границы территории, применительно к которой осуществляется подготовка проекта межевания

| Обозначение характерных точек границы | Координаты, м | | Точность определения координат характерных точек границ |
|---|---------------|------------|---|
| | X | Y | |
| 1 | 2 | 3 | 4 |
| 1 | 506975.26 | 2298486 | 0,1 |
| 2 | 506928.09 | 2298518.18 | 0,1 |
| 3 | 506912.38 | 2298528.58 | 0,1 |
| 4 | 506885.74 | 2298546.79 | 0,1 |
| 5 | 506868.62 | 2298558.44 | 0,1 |
| 6 | 506821.9 | 2298589.88 | 0,1 |
| 7 | 506814.96 | 2298594.52 | 0,1 |
| 8 | 506804.85 | 2298601.29 | 0,1 |
| 9 | 506777.82 | 2298618.76 | 0,1 |
| 10 | 506766.49 | 2298625.97 | 0,1 |
| 11 | 506755.13 | 2298635.91 | 0,1 |
| 12 | 506743.11 | 2298650.06 | 0,1 |
| 13 | 506735.91 | 2298662.34 | 0,1 |
| 14 | 506734.96 | 2298664.06 | 0,1 |
| 15 | 506731.54 | 2298671.73 | 0,1 |
| 16 | 506727.9 | 2298684.73 | 0,1 |
| 17 | 506715.38 | 2298682.89 | 0,1 |
| 18 | 506716.59 | 2298674.21 | 0,1 |
| 19 | 506713.79 | 2298666.16 | 0,1 |
| 20 | 506713.39 | 2298665.03 | 0,1 |
| 21 | 506714.49 | 2298655.71 | 0,1 |
| 22 | 506712.41 | 2298655.09 | 0,1 |
| 23 | 506712.38 | 2298653.3 | 0,1 |
| 24 | 506716.48 | 2298647.81 | 0,1 |
| 25 | 506725.8 | 2298637.14 | 0,1 |
| 26 | 506733.92 | 2298639.32 | 0,1 |
| 27 | 506747.97 | 2298622.02 | 0,1 |
| 28 | 506766.98 | 2298609.5 | 0,1 |
| 29 | 506789.12 | 2298595.11 | 0,1 |
| 30 | 506808.05 | 2298582.81 | 0,1 |

| | | | |
|---------------|--------------|--------------|--|
| Инов. № подл. | Подп. и дата | Взам. инв. № | |
| | | | |

| | | | | | |
|------|--------|------|--------|-------|------|
| | | | | | |
| Изм. | Колуч. | Лист | № док. | Подп. | Дата |

028-22-ПМТ1

Лист

15

| | | | |
|----|-----------|------------|-----|
| 31 | 506813.61 | 2298578.99 | 0,1 |
| 32 | 506806.73 | 2298570.1 | 0,1 |
| 33 | 506799.03 | 2298576.76 | 0,1 |
| 34 | 506768.68 | 2298573.29 | 0,1 |
| 35 | 506768.01 | 2298579.19 | 0,1 |
| 36 | 506742.18 | 2298576.25 | 0,1 |
| 37 | 506742.85 | 2298570.36 | 0,1 |
| 38 | 506647.37 | 2298559.43 | 0,1 |
| 39 | 506647.46 | 2298546.06 | 0,1 |
| 40 | 506539.41 | 2298546.35 | 0,1 |
| 41 | 506509.54 | 2298551.75 | 0,1 |
| 42 | 506452.27 | 2298563.9 | 0,1 |
| 43 | 506415.34 | 2298733.5 | 0,1 |
| 44 | 506399.7 | 2298730.14 | 0,1 |
| 45 | 506389.5 | 2298777.05 | 0,1 |
| 46 | 506315.34 | 2298700.81 | 0,1 |
| 47 | 506349.07 | 2298599.33 | 0,1 |
| 48 | 506282.4 | 2298647.27 | 0,1 |
| 49 | 506254.71 | 2298671.77 | 0,1 |
| 50 | 506251.98 | 2298674.1 | 0,1 |
| 51 | 506209.03 | 2298714.68 | 0,1 |
| 52 | 506163.45 | 2298733.89 | 0,1 |
| 53 | 506133.26 | 2298740.21 | 0,1 |
| 54 | 506079.79 | 2298734.63 | 0,1 |
| 55 | 506079.86 | 2298734.81 | 0,1 |
| 56 | 506079.46 | 2298735.8 | 0,1 |
| 57 | 506078.46 | 2298736.22 | 0,1 |
| 58 | 506077.46 | 2298735.8 | 0,1 |
| 59 | 506077.06 | 2298734.81 | 0,1 |
| 60 | 506077.24 | 2298734.36 | 0,1 |
| 61 | 506056.24 | 2298732.17 | 0,1 |
| 62 | 506025.07 | 2298731.16 | 0,1 |
| 63 | 506002.58 | 2298730.42 | 0,1 |
| 64 | 506001.7 | 2298757.41 | 0,1 |
| 65 | 506000.82 | 2298784.39 | 0,1 |
| 66 | 505999.94 | 2298811.38 | 0,1 |
| 67 | 505999.06 | 2298838.37 | 0,1 |
| 68 | 505998.18 | 2298865.35 | 0,1 |
| 69 | 505997.39 | 2298889.5 | 0,1 |
| 70 | 505990.49 | 2298886.4 | 0,1 |
| 71 | 505992.16 | 2298835.22 | 0,1 |
| 72 | 505993.04 | 2298808.24 | 0,1 |
| 73 | 505993.92 | 2298781.25 | 0,1 |
| 74 | 505994.8 | 2298754.27 | 0,1 |
| 75 | 505995.68 | 2298727.28 | 0,1 |
| 76 | 505973.19 | 2298726.55 | 0,1 |

| | | |
|---------------|--------------|--------------|
| Инов. № подл. | Подп. и дата | Взам. инв. № |
|---------------|--------------|--------------|

| | | | | | |
|------|--------|------|--------|-------|------|
| | | | | | |
| Изм. | Колуч. | Лист | № док. | Подп. | Дата |

028-22-ПМТ1

| | | | |
|-----|-----------|------------|-----|
| 77 | 505950.7 | 2298725.82 | 0,1 |
| 78 | 505949.82 | 2298752.8 | 0,1 |
| 79 | 505948.94 | 2298779.79 | 0,1 |
| 80 | 505948.06 | 2298806.77 | 0,1 |
| 81 | 505947.18 | 2298833.76 | 0,1 |
| 82 | 505946.12 | 2298866.31 | 0,1 |
| 83 | 505939.22 | 2298863.18 | 0,1 |
| 84 | 505943.8 | 2298722.68 | 0,1 |
| 85 | 505921.12 | 2298721.94 | 0,1 |
| 86 | 505898.82 | 2298721.21 | 0,1 |
| 87 | 505897.94 | 2298748.2 | 0,1 |
| 88 | 505897.06 | 2298775.18 | 0,1 |
| 89 | 505896.19 | 2298802.17 | 0,1 |
| 90 | 505894.85 | 2298843.07 | 0,1 |
| 91 | 505887.95 | 2298839.94 | 0,1 |
| 92 | 505889.28 | 2298799.09 | 0,1 |
| 93 | 505890.16 | 2298772.11 | 0,1 |
| 94 | 505891.04 | 2298745.12 | 0,1 |
| 95 | 505891.92 | 2298718.13 | 0,1 |
| 96 | 505869.22 | 2298717.3 | 0,1 |
| 97 | 505846.94 | 2298716.67 | 0,1 |
| 98 | 505846.06 | 2298743.65 | 0,1 |
| 99 | 505845.19 | 2298770.64 | 0,1 |
| 100 | 505844.31 | 2298797.62 | 0,1 |
| 101 | 505843.58 | 2298819.83 | 0,1 |
| 102 | 505836.68 | 2298816.7 | 0,1 |
| 103 | 505838.28 | 2298767.56 | 0,1 |
| 104 | 505839.16 | 2298740.58 | 0,1 |
| 105 | 505840.04 | 2298713.59 | 0,1 |
| 106 | 505817.55 | 2298712.86 | 0,1 |
| 107 | 505795.07 | 2298712.13 | 0,1 |
| 108 | 505794.19 | 2298739.11 | 0,1 |
| 109 | 505793.31 | 2298766.1 | 0,1 |
| 110 | 505792.31 | 2298796.59 | 0,1 |
| 111 | 505785.41 | 2298793.47 | 0,1 |
| 112 | 505786.43 | 2298762.13 | 0,1 |
| 113 | 505787.3 | 2298735.4 | 0,1 |
| 114 | 505788.18 | 2298708.42 | 0,1 |
| 115 | 505765.69 | 2298707.69 | 0,1 |
| 116 | 505743.21 | 2298706.95 | 0,1 |
| 117 | 505742.33 | 2298733.94 | 0,1 |
| 118 | 505741.04 | 2298773.36 | 0,1 |
| 119 | 505734.14 | 2298770.23 | 0,1 |
| 120 | 505735.4 | 2298731.49 | 0,1 |
| 121 | 505712.91 | 2298730.76 | 0,1 |
| 122 | 505706.59 | 2298730.55 | 0,1 |

| | | | | | | | | |
|---------------|--------------|--------------|------|--------|------|--------|-------|------|
| Инов. № подл. | Подп. и дата | Взам. инв. № | | | | | | |
| | | | Изм. | Колуч. | Лист | № док. | Подп. | Дата |

028-22-ПМТ1

| | | | |
|-----|-----------|------------|-----|
| 123 | 505707.81 | 2298734.6 | 0,1 |
| 124 | 505752.24 | 2298877.88 | 0,1 |
| 125 | 505796.66 | 2299021.14 | 0,1 |
| 126 | 505856.95 | 2299215.54 | 0,1 |
| 127 | 505904.51 | 2299368.96 | 0,1 |
| 128 | 505868.75 | 2299368.96 | 0,1 |
| 129 | 505868.75 | 2299393.18 | 0,1 |
| 130 | 505838.75 | 2299393 | 0,1 |
| 131 | 505838.75 | 2299368.94 | 0,1 |
| 132 | 505838.78 | 2299261.9 | 0,1 |
| 133 | 505702.08 | 2298846.7 | 0,1 |
| 134 | 505697.48 | 2298832.69 | 0,1 |
| 135 | 505693.91 | 2298821.85 | 0,1 |
| 136 | 505689.29 | 2298807.84 | 0,1 |
| 137 | 505664.83 | 2298733.53 | 0,1 |
| 138 | 505644.71 | 2298672.43 | 0,1 |
| 139 | 505638.13 | 2298652.43 | 0,1 |
| 140 | 505623.86 | 2298604.12 | 0,1 |
| 141 | 505594.09 | 2298607.88 | 0,1 |
| 142 | 505576.96 | 2298610.03 | 0,1 |
| 143 | 505386.5 | 2298634.09 | 0,1 |
| 144 | 505367.09 | 2298636.53 | 0,1 |
| 145 | 505311.8 | 2298643.52 | 0,1 |
| 146 | 505285.29 | 2298646.86 | 0,1 |
| 147 | 505260.25 | 2298685.42 | 0,1 |
| 148 | 505261.22 | 2298696.26 | 0,1 |
| 149 | 505263.49 | 2298721.28 | 0,1 |
| 150 | 505269.21 | 2298784.4 | 0,1 |
| 151 | 505269.22 | 2298807.71 | 0,1 |
| 152 | 505269.23 | 2298821.69 | 0,1 |
| 153 | 505269.24 | 2298832.56 | 0,1 |
| 154 | 505269.25 | 2298846.57 | 0,1 |
| 155 | 505269.28 | 2298906.85 | 0,1 |
| 156 | 505242.2 | 2299368.77 | 0,1 |
| 157 | 505240.93 | 2299390.35 | 0,1 |
| 158 | 505238.82 | 2299390.31 | 0,1 |
| 159 | 505244.57 | 2299212.69 | 0,1 |
| 160 | 505173.07 | 2300448.72 | 0,1 |
| 161 | 505119.59 | 2300449.8 | 0,1 |
| 162 | 505125.65 | 2300350.14 | 0,1 |
| 163 | 505173.81 | 2299403.68 | 0,1 |
| 164 | 505175.58 | 2299368.75 | 0,1 |
| 165 | 505162.07 | 2299368.74 | 0,1 |
| 166 | 505189.28 | 2298904.53 | 0,1 |
| 167 | 505189.24 | 2298837.7 | 0,1 |
| 168 | 505189.23 | 2298815.21 | 0,1 |

| | | |
|---------------|--------------|--------------|
| Инов. № подл. | Подп. и дата | Взам. инв. № |
| | | |

| | | | | | |
|------|--------|------|--------|-------|------|
| | | | | | |
| Изм. | Колуч. | Лист | № док. | Подп. | Дата |

028-22-ПМТ1

| | | | |
|-----|-----------|------------|-----|
| 169 | 505189.21 | 2298788.05 | 0,1 |
| 170 | 505187.63 | 2298770.68 | 0,1 |
| 171 | 505186.39 | 2298756.89 | 0,1 |
| 172 | 505179.17 | 2298677.16 | 0,1 |
| 173 | 505150.01 | 2298680.88 | 0,1 |
| 174 | 505134.91 | 2298682.81 | 0,1 |
| 175 | 505072.59 | 2298690.75 | 0,1 |
| 176 | 505056.73 | 2298692.77 | 0,1 |
| 177 | 505056.73 | 2298692.77 | 0,1 |
| 178 | 505052.54 | 2298693.3 | 0,1 |
| 179 | 504938.34 | 2298686.86 | 0,1 |
| 180 | 504805.67 | 2298680.05 | 0,1 |
| 181 | 504764.32 | 2298677.93 | 0,1 |
| 182 | 504765.18 | 2298658.57 | 0,1 |
| 183 | 504668.84 | 2298655.08 | 0,1 |
| 184 | 504634.89 | 2298653.54 | 0,1 |
| 185 | 504395.2 | 2298641.26 | 0,1 |
| 186 | 504079.25 | 2298605.63 | 0,1 |
| 187 | 504081.92 | 2298581.89 | 0,1 |
| 188 | 504279.38 | 2298592.01 | 0,1 |
| 189 | 504289.36 | 2298592.52 | 0,1 |
| 190 | 504372.93 | 2298596.8 | 0,1 |
| 191 | 504383.91 | 2298597.36 | 0,1 |
| 192 | 504457.82 | 2298601.15 | 0,1 |
| 193 | 504497.77 | 2298603.19 | 0,1 |
| 194 | 504839.22 | 2298620.69 | 0,1 |
| 195 | 504859.19 | 2298621.71 | 0,1 |
| 196 | 504919.11 | 2298624.78 | 0,1 |
| 197 | 504939.09 | 2298625.8 | 0,1 |
| 198 | 505053.69 | 2298631.67 | |
| 199 | 505099.07 | 2298625.88 | |
| 200 | 505169.29 | 2298616.93 | |
| 201 | 505168.85 | 2298614.02 | |
| 202 | 505180.32 | 2298613.67 | |
| 203 | 505182.42 | 2298613.61 | |
| 204 | 505186.71 | 2298612.66 | |
| 205 | 505188.38 | 2298608.12 | |
| 206 | 505182.19 | 2298575.31 | |
| 207 | 505178.82 | 2298556.98 | |
| 208 | 505163.83 | 2298475.53 | |
| 209 | 505151.89 | 2298377.3 | |
| 210 | 505148.14 | 2298363.72 | |
| 211 | 505147.43 | 2298361.14 | |
| 212 | 505146.16 | 2298356.53 | |
| 213 | 505145.69 | 2298334.09 | |
| 214 | 505139.24 | 2298277.89 | |

| | | |
|---------------|--------------|--------------|
| Инов. № подл. | Подп. и дата | Взам. инв. № |
| | | |

| | | | | | |
|------|--------|------|--------|-------|------|
| | | | | | |
| Изм. | Колуч. | Лист | № док. | Подп. | Дата |

028-22-ПМТ1

| | | | |
|-----|-----------|------------|--|
| 215 | 505139.26 | 2298167.97 | |
| 216 | 505180.07 | 2298170.06 | |
| 217 | 505179.92 | 2298180.2 | |
| 218 | 505183.91 | 2298180.41 | |
| 219 | 505183.43 | 2298217.7 | |
| 220 | 505186.21 | 2298272.2 | |
| 221 | 505190.25 | 2298311.06 | |
| 222 | 505194.2 | 2298349.93 | |
| 223 | 505195.62 | 2298350 | |
| 224 | 505195.62 | 2298354.04 | |
| 225 | 505194.52 | 2298354.28 | |
| 226 | 505195.2 | 2298372.51 | |
| 227 | 505199.74 | 2298400.55 | |
| 228 | 505211.55 | 2298468.23 | |
| 229 | 505219.15 | 2298502.53 | |
| 230 | 505219.79 | 2298502.38 | |
| 231 | 505221.45 | 2298511.17 | |
| 232 | 505223.67 | 2298521.29 | |
| 233 | 505229.59 | 2298548.16 | |
| 234 | 505233.7 | 2298566.79 | |
| 235 | 505238.03 | 2298601.72 | |
| 236 | 505238.66 | 2298606.84 | |
| 237 | 505237.71 | 2298606.84 | |
| 238 | 505241.56 | 2298611.02 | |
| 239 | 505245.55 | 2298614.36 | |
| 240 | 505249.2 | 2298616.19 | |
| 241 | 505247.4 | 2298602.19 | |
| 242 | 505293.54 | 2298604.55 | |
| 243 | 505381.37 | 2298609.06 | |
| 244 | 505393.51 | 2298604.47 | |
| 245 | 505435 | 2298599.24 | |
| 246 | 505554.15 | 2298584.2 | |
| 247 | 505556.18 | 2298545.31 | |
| 248 | 505557.89 | 2298512 | |
| 249 | 505539.27 | 2298497.72 | |
| 250 | 505520.48 | 2298483.31 | |
| 251 | 505519.48 | 2298482.54 | |
| 252 | 505519.58 | 2298478.84 | |
| 253 | 505520.1 | 2298459.71 | |
| 254 | 505520.24 | 2298454.76 | |
| 255 | 505498.11 | 2298428.63 | |
| 256 | 505442.2 | 2298426.41 | |
| 257 | 505396.45 | 2298424.63 | |
| 258 | 505363.2 | 2298423.31 | |
| 259 | 505365.36 | 2298381.73 | |
| 260 | 505382.68 | 2298385.15 | |

| | | | | | | | | |
|---------------|--------------|--------------|------|--------|------|--------|-------|------|
| Инва. № подл. | Подп. и дата | Взам. инв. № | | | | | | |
| | | | Изм. | Колуч. | Лист | № док. | Подп. | Дата |

028-22-ПМТ1

| | | | |
|-----|-----------|------------|--|
| 261 | 505391.59 | 2298386.91 | |
| 262 | 505413.21 | 2298388.05 | |
| 263 | 505508.84 | 2298393.04 | |
| 264 | 505518.7 | 2298393.56 | |
| 265 | 505517.13 | 2298423.06 | |
| 266 | 505531.87 | 2298438.16 | |
| 267 | 505559.87 | 2298472.85 | |
| 268 | 505565.62 | 2298479.91 | |
| 269 | 505642.36 | 2298483.86 | |
| 270 | 505642.7 | 2298479.84 | |
| 271 | 505647.31 | 2298425.15 | |
| 272 | 505647.95 | 2298417.64 | |
| 273 | 505653.42 | 2298352.79 | |
| 274 | 505654.27 | 2298342.83 | |
| 275 | 505665.9 | 2298205.11 | |
| 276 | 505673.74 | 2298205.51 | |
| 277 | 505674.26 | 2298195.39 | |
| 278 | 505696.73 | 2298196.54 | |
| 279 | 505667.81 | 2298539.74 | |
| 280 | 505696.7 | 2298541.53 | |
| 281 | 505695.05 | 2298569.03 | |
| 282 | 505704.34 | 2298582.81 | |
| 283 | 505702.05 | 2298622.74 | |
| 284 | 505721.95 | 2298623.92 | |
| 285 | 505719.59 | 2298663.85 | |
| 286 | 505749.52 | 2298665.62 | |
| 287 | 505750.11 | 2298655.8 | |
| 288 | 505757.12 | 2298655.74 | |
| 289 | 505756.51 | 2298666.03 | |
| 290 | 505786.46 | 2298667.8 | |
| 291 | 505786.52 | 2298666.85 | |
| 292 | 505804.51 | 2298667.5 | |
| 293 | 505804.43 | 2298668.87 | |
| 294 | 505834.37 | 2298670.69 | |
| 295 | 505834.47 | 2298669.05 | |
| 296 | 505845.49 | 2298669.87 | |
| 297 | 505847.66 | 2298633.04 | |
| 298 | 505877.6 | 2298634.87 | |
| 299 | 505875.4 | 2298672.1 | |
| 300 | 505885.88 | 2298672.4 | |
| 301 | 505915.87 | 2298673.26 | |
| 302 | 505927.88 | 2298673.61 | |
| 303 | 505927.73 | 2298676.15 | |
| 304 | 505957.68 | 2298677.92 | |
| 305 | 505964.65 | 2298678.33 | |
| 306 | 505994.6 | 2298680.1 | |

| | | |
|---------------|--------------|--------------|
| Индв. № подл. | Подп. и дата | Взам. инв. № |
| | | |

| | | | | | |
|------|--------|------|--------|-------|------|
| | | | | | |
| Изм. | Колуч. | Лист | № док. | Подп. | Дата |

028-22-ПМТ1

| | | | |
|-----|-----------|------------|--|
| 307 | 506009.55 | 2298680.99 | |
| 308 | 506039.5 | 2298682.77 | |
| 309 | 506076.16 | 2298686.91 | |
| 310 | 506112.18 | 2298687.1 | |
| 311 | 506131.22 | 2298683.97 | |
| 312 | 506146.27 | 2298680.52 | |
| 313 | 506168.06 | 2298672.14 | |
| 314 | 506198.89 | 2298652.15 | |
| 315 | 506225.81 | 2298620.95 | |
| 316 | 506236 | 2298618.07 | |
| 317 | 506247 | 2298610.74 | |
| 318 | 506250.74 | 2298608.01 | |
| 319 | 506286.94 | 2298581.61 | |
| 320 | 506313.21 | 2298562.37 | |
| 321 | 506323.57 | 2298555.93 | |
| 322 | 506334.37 | 2298550.28 | |
| 323 | 506355.38 | 2298541.53 | |
| 324 | 506370.04 | 2298536.25 | |
| 325 | 506404.69 | 2298432.02 | |
| 326 | 506475.76 | 2298456.01 | |
| 327 | 506464.27 | 2298508.77 | |
| 328 | 506486.11 | 2298504.58 | |
| 329 | 506572.23 | 2298497.41 | |
| 330 | 506624.29 | 2298492.8 | |
| 331 | 506647.81 | 2298491.82 | |
| 332 | 506667.28 | 2298494.5 | |
| 333 | 506692 | 2298498.22 | |
| 334 | 506728.03 | 2298503.4 | |
| 335 | 506734.05 | 2298504.23 | |
| 336 | 506775.41 | 2298509.94 | |
| 337 | 506794.03 | 2298513.78 | |
| 338 | 506807.48 | 2298516.56 | |
| 339 | 506824.91 | 2298520.16 | |
| 340 | 506842.12 | 2298523.52 | |
| 341 | 506847.19 | 2298524.51 | |
| 342 | 506857.21 | 2298526.46 | |
| 343 | 506847.58 | 2298534.78 | |
| 344 | 506858.64 | 2298546.47 | |
| 345 | 506878.52 | 2298531.28 | |
| 346 | 506883.17 | 2298529.76 | |
| 347 | 506881.16 | 2298536.54 | |
| 348 | 506879.61 | 2298537.81 | |
| 349 | 506882.34 | 2298541.83 | |
| 350 | 507198.81 | 2298319.81 | |
| 351 | 507451.99 | 2298143.42 | |
| 352 | 507528.53 | 2298089.61 | |

| | | |
|---------------|--------------|--------------|
| Инов. № подл. | Подп. и дата | Взам. инв. № |
| | | |

| | | | | | |
|------|--------|------|--------|-------|------|
| | | | | | |
| Изм. | Колуч. | Лист | № док. | Подп. | Дата |

028-22-ПМТ1

| | | | |
|-----|-----------|------------|--|
| 353 | 507531 | 2298098.18 | |
| 354 | 507467.99 | 2298142.92 | |
| 355 | 507437.07 | 2298164.3 | |
| 356 | 507388.2 | 2298198.21 | |
| 357 | 507324.82 | 2298242.94 | |
| 358 | 507277.43 | 2298276.14 | |
| 359 | 507223.21 | 2298313.47 | |
| 360 | 507215.85 | 2298318.55 | |
| 361 | 507188.4 | 2298337.55 | |
| 362 | 507177.06 | 2298345.04 | |
| 363 | 507143.46 | 2298367.43 | |
| 364 | 507113.09 | 2298388.15 | |
| 365 | 507083.8 | 2298409.12 | |
| 366 | 507066.04 | 2298421.14 | |
| 367 | 507047.15 | 2298434.07 | |
| 368 | 507027.13 | 2298447.82 | |
| 369 | 507024.18 | 2298457.69 | |
| 370 | 507020.4 | 2298452.04 | |
| 371 | 507002 | 2298464.81 | |
| 372 | 507002.68 | 2298465.54 | |
| 1 | 506975.26 | 2298486 | |

4. Вид разрешенного использования образуемых земельных участков, предназначенных для размещения линейных объектов и объектов капитального строительства, проектируемых в составе линейного объекта

| № п/п | № на чертеже | Описание местоположения земельного участка | Вид разрешенного использования |
|-------|--------------|---|--------------------------------|
| 1 | ЗУ1 | Саратовская область, г Саратов | Улично-дорожная сеть 12.0.1 |
| 2 | ЗУ2 | Саратовская область, г. Саратов, микрорайон "Солнечный-2" | Улично-дорожная сеть 12.0.1 |
| 3 | ЗУ3 | Саратовская область, г Саратов | Улично-дорожная сеть 12.0.1 |
| 4 | ЗУ4 | Саратовская обл, г Саратов, р-н Кировский | Улично-дорожная сеть 12.0.1 |
| 5 | ЗУ5 | Саратовская обл, г Саратов, р-н Кировский | Улично-дорожная сеть 12.0.1 |
| 6 | ЗУ6 | Саратовская обл, г Саратов, р-н Кировский | Улично-дорожная сеть 12.0.1 |
| 7 | ЗУ7 | Саратовская область, г. Саратов, Кировский район | Улично-дорожная сеть 12.0.1 |
| 8 | ЗУ8 | Саратовская область, г. Саратов, Кировский район | Улично-дорожная сеть 12.0.1 |
| 9 | ЗУ9 | Саратовская область, г. Саратов, Кировский район | Улично-дорожная сеть 12.0.1 |
| 10 | ЗУ10 | Саратовская область, г. Саратов, Кировский район | Улично-дорожная сеть 12.0.1 |
| 11 | ЗУ11 | Саратовская область, г. Саратов, Кировский район | Улично-дорожная сеть 12.0.1 |

Взам. инв. №

Подп. и дата

Инв. № подл.

| | | | | | |
|------|--------|------|--------|-------|------|
| | | | | | |
| Изм. | Колуч. | Лист | № док. | Подп. | Дата |

028-22-ПМТ1

Лист

23

| | | | |
|----|------|--|--------------------------------|
| 12 | ЗУ12 | Саратовская область, г. Саратов, Кировский район | Улично-дорожная сеть 12.0.1 |
| 13 | ЗУ13 | Саратовская область, г. Саратов, пос. Расково | Улично-дорожная сеть 12.0.1 |
| 14 | ЗУ14 | Саратовская область, г. Саратов, пос. Расково | Улично-дорожная сеть 12.0.1 |
| 15 | ЗУ15 | Саратовская область, г. Саратов, пос. Расково | Улично-дорожная сеть 12.0.1 |
| 16 | ЗУ16 | Саратовская область, г. Саратов, пос. Расково | Улично-дорожная сеть 12.0.1 |
| 17 | ЗУ17 | Саратовская область, г. Саратов, пос. Расково | Улично-дорожная сеть 12.0.1 |
| 18 | ЗУ18 | Саратовская область, г. Саратов, пос. Расково | Улично-дорожная сеть 12.0.1 |
| 19 | ЗУ19 | Саратовская область, г. Саратов, пос. Расково | Улично-дорожная сеть 12.0.1 |
| 20 | ЗУ20 | Саратовская область, г. Саратов, пос. Расково | Улично-дорожная сеть 12.0.1 |
| 21 | ЗУ21 | Саратовская область, г. Саратов, пос. Расково | Улично-дорожная сеть 12.0.1 |
| 22 | ЗУ22 | Саратовская область, г. Саратов, пос. Расково | Улично-дорожная сеть 12.0.1 |
| 23 | ЗУ23 | Саратовская область, г. Саратов, пос. Расково | Улично-дорожная сеть 12.0.1 |
| 24 | ЗУ24 | Саратовская область, г. Саратов, пос. Расково | Улично-дорожная сеть 12.0.1 |
| 25 | ЗУ25 | Саратовская область, г. Саратов, пос. Расково | Улично-дорожная сеть 12.0.1 |
| 26 | ЗУ26 | Саратовская область, г. Саратов, пос. Расково | Улично-дорожная сеть 12.0.1 |

| | | |
|---------------|--------------|--------------|
| Инов. № подл. | Подп. и дата | Взам. инв. № |
| | | |

| | | | | | |
|------|--------|------|--------|-------|------|
| | | | | | |
| Изм. | Колуч. | Лист | № док. | Подп. | Дата |

028-22-ПМТ1

Приложения

| | | |
|--------------|--------------|--------------|
| Инд. № подл. | Подп. и дата | Взам. инв. № |
| | | |

| | | | | | |
|------|--------|------|--------|-------|------|
| | | | | | |
| Изм. | Колуч. | Лист | № док. | Подп. | Дата |

028-22-ПМТ1

Лист

22

Перечень координат характерных точек образуемых земельных участков

| Условный номер земельного участка | | <u>:3V1</u> | |
|--|---------------|--------------------------|--|
| Площадь земельного участка | | <u>7123м²</u> | |
| Обозначение характерных точек границы | Координаты, м | | |
| | X | Y | |
| 1 | 2 | 3 | |
| 1 | 505358,11 | 2298630,71 | |
| 2 | 505246,48 | 2298645,11 | |
| 3 | 505192,14 | 2298652,12 | |
| 4 | 505191,24 | 2298643,45 | |
| 5 | 505187,42 | 2298639,63 | |
| 6 | 505182,62 | 2298638,28 | |
| 7 | 505183,49 | 2298638,33 | |
| 8 | 505180,32 | 2298613,67 | |
| 9 | 505182,42 | 2298613,61 | |
| 10 | 505186,71 | 2298612,66 | |
| 11 | 505188,38 | 2298608,12 | |
| 12 | 505182,19 | 2298575,31 | |
| 13 | 505178,82 | 2298556,98 | |
| 14 | 505229,59 | 2298548,16 | |
| 15 | 505233,70 | 2298566,79 | |
| 16 | 505238,03 | 2298601,72 | |
| 17 | 505238,66 | 2298606,84 | |
| 18 | 505237,71 | 2298606,84 | |
| 19 | 505241,56 | 2298611,02 | |
| 20 | 505245,55 | 2298614,36 | |
| 21 | 505249,20 | 2298616,19 | |
| 22 | 505250,14 | 2298616,66 | |
| 23 | 505255,19 | 2298618,13 | |
| 24 | 505281,24 | 2298620,75 | |
| 25 | 505319,50 | 2298624,00 | |
| 26 | 505358,22 | 2298626,22 | |
| 1 | 505358,11 | 2298630,71 | |
| Условный номер земельного участка | | <u>:3V2</u> | |
| Площадь земельного участка | | <u>75м²</u> | |
| Обозначение характерных точек границы | Координаты, м | | |
| | X | Y | |
| 1 | 2 | 3 | |
| 27 | 505182,39 | 2298629,76 | |
| 7 | 505183,49 | 2298638,33 | |
| 6 | 505182,62 | 2298638,28 | |
| 28 | 505179,35 | 2298637,36 | |
| 29 | 505165,23 | 2298635,09 | |
| 27 | 505182,39 | 2298629,76 | |
| Условный номер земельного участка | | <u>:3V3</u> | |
| Площадь земельного участка | | <u>38м²</u> | |
| Обозначение характерных точек границы | Координаты, м | | |
| | X | Y | |

| | | |
|--|----------------------|---------------------------------|
| 1 | 2 | 3 |
| 6 | 505182,62 | 2298638,28 |
| 30 | 505152,24 | 2298636,72 |
| 29 | 505165,23 | 2298635,09 |
| 28 | 505179,35 | 2298637,36 |
| 6 | 505182,62 | 2298638,28 |
| Условный номер земельного участка | | :3У4 |
| Площадь земельного участка | | <u>629м²</u> |
| Обозначение характерных точек границы | Координаты, м | |
| | X | Y |
| 1 | 2 | 3 |
| 4 | 505191,24 | 2298643,45 |
| 3 | 505192,14 | 2298652,12 |
| 31 | 505175,31 | 2298654,29 |
| 32 | 505154,75 | 2298656,94 |
| 33 | 505152,23 | 2298636,72 |
| 6 | 505182,62 | 2298638,28 |
| 5 | 505187,42 | 2298639,63 |
| 4 | 505191,24 | 2298643,45 |
| Условный номер земельного участка | | :3У5 |
| Площадь земельного участка | | <u>270м²</u> |
| Обозначение характерных точек границы | Координаты, м | |
| | X | Y |
| 1 | 2 | 3 |
| 34 | 505175,31 | 2298654,30 |
| 35 | 505177,57 | 2298667,68 |
| 36 | 505156,25 | 2298668,96 |
| 37 | 505154,75 | 2298656,95 |
| 34 | 505175,31 | 2298654,30 |
| Условный номер земельного участка | | :3У6 |
| Площадь земельного участка | | <u>214м²</u> |
| Обозначение характерных точек границы | Координаты, м | |
| | X | Y |
| 1 | 2 | 3 |
| 3 | 505192,14 | 2298652,12 |
| 38 | 505191,32 | 2298666,63 |
| 35 | 505177,57 | 2298667,68 |
| 34 | 505175,31 | 2298654,30 |
| 3 | 505192,14 | 2298652,12 |
| Условный номер земельного участка | | :3У7 |
| Площадь земельного участка | | <u>2568м²</u> |
| Обозначение характерных точек границы | Координаты, м | |
| | X | Y |
| 1 | 2 | 3 |
| 2 | 505246,48 | 2298645,11 |
| 39 | 505250,94 | 2298696,83 |
| 40 | 505205,48 | 2298699,31 |

| | | |
|--|----------------------|---------------------------------|
| 41 | 505203,80 | 2298687,15 |
| 38 | 505191,32 | 2298666,63 |
| 3 | 505192,14 | 2298652,12 |
| 2 | 505246,48 | 2298645,11 |
| Условный номер земельного участка | | :3У8 |
| Площадь земельного участка | | <u>1217м²</u> |
| Обозначение характерных точек границы | Координаты, м | |
| | X | Y |
| 1 | 2 | 3 |
| 42 | 505283,42 | 2298640,35 |
| 43 | 505285,29 | 2298646,86 |
| 44 | 505260,25 | 2298685,42 |
| 45 | 505261,22 | 2298696,26 |
| 39 | 505250,94 | 2298696,83 |
| 2 | 505246,48 | 2298645,11 |
| 42 | 505283,42 | 2298640,35 |
| Условный номер земельного участка | | :3У9 |
| Площадь земельного участка | | <u>1086м²</u> |
| Обозначение характерных точек границы | Координаты, м | |
| | X | Y |
| 1 | 2 | 3 |
| 46 | 505666,49 | 2298554,71 |
| 47 | 505663,40 | 2298591,33 |
| 48 | 505636,91 | 2298594,74 |
| 49 | 505634,55 | 2298576,40 |
| 50 | 505635,46 | 2298565,56 |
| 51 | 505639,79 | 2298560,22 |
| 52 | 505646,22 | 2298555,94 |
| 53 | 505653,84 | 2298553,46 |
| 54 | 505662,31 | 2298553,46 |
| 46 | 505666,49 | 2298554,71 |
| Условный номер земельного участка | | :3У10 |
| Площадь земельного участка | | <u>262м²</u> |
| Обозначение характерных точек границы | Координаты, м | |
| | X | Y |
| 1 | 2 | 3 |
| 50 | 505635,46 | 2298565,56 |
| 55 | 505634,74 | 2298574,02 |
| 56 | 505560,48 | 2298583,39 |
| 57 | 505565,39 | 2298580,77 |
| 58 | 505563,99 | 2298577,35 |
| 59 | 505578,02 | 2298571,75 |
| 60 | 505580,04 | 2298578,30 |
| 61 | 505613,87 | 2298575,70 |
| 62 | 505621,44 | 2298574,56 |
| 63 | 505628,70 | 2298568,10 |
| 50 | 505635,46 | 2298565,56 |
| Условный номер земельного участка | | :3У11 |

| | | | |
|--|---------------|--------------------|--|
| Площадь земельного участка | | 4512м ² | |
| Обозначение характерных точек границы | Координаты, м | | |
| | X | Y | |
| 1 | 2 | 3 | |
| 47 | 505663,40 | 2298591,33 | |
| 64 | 505663,28 | 2298594,50 | |
| 65 | 505662,79 | 2298598,50 | |
| 66 | 505660,71 | 2298623,18 | |
| 67 | 505665,77 | 2298640,45 | |
| 68 | 505695,69 | 2298731,33 | |
| 69 | 505664,83 | 2298733,53 | |
| 70 | 505644,71 | 2298672,43 | |
| 71 | 505638,13 | 2298652,43 | |
| 72 | 505623,86 | 2298604,12 | |
| 73 | 505621,68 | 2298596,72 | |
| 47 | 505663,40 | 2298591,33 | |
| Условный номер земельного участка | | :3У12 | |
| Площадь земельного участка | | 1503м ² | |
| Обозначение характерных точек границы | Координаты, м | | |
| | X | Y | |
| 1 | 2 | 3 | |
| 47 | 505663,40 | 2298591,33 | |
| 74 | 505706,55 | 2298730,55 | |
| 68 | 505695,69 | 2298731,33 | |
| 67 | 505665,77 | 2298640,45 | |
| 66 | 505660,71 | 2298623,18 | |
| 65 | 505662,79 | 2298598,50 | |
| 64 | 505663,28 | 2298594,50 | |
| 47 | 505663,40 | 2298591,33 | |
| Условный номер земельного участка | | :3У13 | |
| Площадь земельного участка | | 1174м ² | |
| Обозначение характерных точек границы | Координаты, м | | |
| | X | Y | |
| 1 | 2 | 3 | |
| 75 | 505704,34 | 2298582,81 | |
| 76 | 505701,98 | 2298622,74 | |
| 77 | 505699,61 | 2298662,67 | |
| 78 | 505714,71 | 2298663,56 | |
| 79 | 505714,71 | 2298675,56 | |
| 80 | 505688,82 | 2298673,29 | |
| 81 | 505692,76 | 2298607,28 | |
| 82 | 505695,05 | 2298569,03 | |
| 75 | 505704,34 | 2298582,81 | |
| Условный номер земельного участка | | :3У14 | |
| Площадь земельного участка | | 70м ² | |
| Обозначение характерных точек границы | Координаты, м | | |
| | X | Y | |
| 1 | 2 | 3 | |

| | | |
|--|----------------------|-----------------------------------|
| 83 | 505757,12 | 2298655,74 |
| 84 | 505756,51 | 2298666,03 |
| 85 | 505749,52 | 2298665,62 |
| 86 | 505750,11 | 2298655,80 |
| 83 | 505757,12 | 2298655,74 |
| Условный номер земельного участка | | :3У15 |
| Площадь земельного участка | | <u>88м²</u> |
| Обозначение характерных точек границы | Координаты, м | |
| | X | Y |
| 1 | 2 | 3 |
| 87 | 505875,40 | 2298672,10 |
| 88 | 505875,24 | 2298674,83 |
| 89 | 505845,31 | 2298672,99 |
| 90 | 505845,49 | 2298669,87 |
| 87 | 505875,40 | 2298672,10 |
| Условный номер земельного участка | | :3У16 |
| Площадь земельного участка | | <u>797м²</u> |
| Обозначение характерных точек границы | Координаты, м | |
| | X | Y |
| 1 | 2 | 3 |
| 91 | 505899,79 | 2298691,76 |
| 92 | 505899,78 | 2298691,78 |
| 93 | 505898,82 | 2298721,21 |
| 94 | 505891,92 | 2298718,13 |
| 95 | 505892,80 | 2298691,15 |
| 96 | 505870,35 | 2298689,18 |
| 97 | 505847,90 | 2298687,22 |
| 98 | 505846,94 | 2298716,67 |
| 99 | 505840,04 | 2298713,59 |
| 100 | 505840,92 | 2298686,61 |
| 101 | 505818,47 | 2298684,66 |
| 102 | 505796,03 | 2298682,68 |
| 103 | 505795,07 | 2298712,13 |
| 104 | 505788,18 | 2298708,42 |
| 105 | 505789,04 | 2298682,09 |
| 106 | 505766,59 | 2298680,10 |
| 107 | 505744,15 | 2298678,14 |
| 108 | 505743,21 | 2298706,95 |
| 109 | 505736,19 | 2298707,15 |
| 110 | 505736,28 | 2298704,51 |
| 111 | 505737,16 | 2298677,54 |
| 112 | 505737,16 | 2298677,52 |
| 91 | 505899,79 | 2298691,76 |
| Условный номер земельного участка | | :3У17 |
| Площадь земельного участка | | <u>33891 м²</u> |
| Обозначение характерных точек границы | Координаты, м | |
| | X | Y |
| 1 | 2 | 3 |
| :3У17(1) | | |

| | | |
|-----|-----------|------------|
| 113 | 506254,95 | 2298656,16 |
| 114 | 506254,62 | 2298657,82 |
| 115 | 506253,71 | 2298659,73 |
| 116 | 506252,39 | 2298661,46 |
| 117 | 506251,61 | 2298662,79 |
| 118 | 506251,43 | 2298664,03 |
| 119 | 506251,57 | 2298665,38 |
| 120 | 506252,03 | 2298666,63 |
| 121 | 506251,98 | 2298674,10 |
| 122 | 506209,03 | 2298714,68 |
| 123 | 506163,45 | 2298733,89 |
| 124 | 506133,26 | 2298740,21 |
| 125 | 506056,24 | 2298732,17 |
| 126 | 506056,16 | 2298705,60 |
| 127 | 506025,99 | 2298702,92 |
| 128 | 506003,54 | 2298700,92 |
| 129 | 505996,56 | 2298700,30 |
| 130 | 505974,11 | 2298698,33 |
| 131 | 505951,84 | 2298696,33 |
| 132 | 505944,68 | 2298695,69 |
| 133 | 505922,23 | 2298693,74 |
| 136 | 505899,78 | 2298691,76 |
| 95 | 505892,80 | 2298691,15 |
| 135 | 505870,35 | 2298689,20 |
| 97 | 505847,90 | 2298687,22 |
| 100 | 505840,92 | 2298686,61 |
| 101 | 505818,47 | 2298684,66 |
| 102 | 505796,03 | 2298682,68 |
| 105 | 505789,04 | 2298682,09 |
| 106 | 505766,59 | 2298680,10 |
| 136 | 505744,15 | 2298678,13 |
| 112 | 505737,16 | 2298677,52 |
| 79 | 505714,71 | 2298675,56 |
| 78 | 505714,71 | 2298663,56 |
| 137 | 505719,59 | 2298663,85 |
| 85 | 505749,52 | 2298665,62 |
| 84 | 505756,51 | 2298666,03 |
| 138 | 505786,46 | 2298667,80 |
| 139 | 505786,52 | 2298666,85 |
| 140 | 505804,51 | 2298667,50 |
| 141 | 505804,43 | 2298668,87 |
| 142 | 505834,37 | 2298670,69 |
| 143 | 505834,47 | 2298669,05 |
| 90 | 505845,49 | 2298669,87 |
| 89 | 505845,31 | 2298672,99 |
| 88 | 505875,24 | 2298674,83 |
| 87 | 505875,40 | 2298672,10 |
| 144 | 505927,88 | 2298673,61 |
| 145 | 505927,73 | 2298676,15 |
| 146 | 505957,68 | 2298677,92 |
| 147 | 505964,65 | 2298678,33 |
| 148 | 505994,60 | 2298680,10 |
| 149 | 506009,55 | 2298680,99 |
| 150 | 506039,50 | 2298682,77 |
| 151 | 506076,16 | 2298686,91 |

| | | |
|-----|-----------|------------|
| 152 | 506112,18 | 2298687,10 |
| 153 | 506131,22 | 2298683,97 |
| 154 | 506146,27 | 2298680,52 |
| 155 | 506168,06 | 2298672,14 |
| 156 | 506198,89 | 2298652,15 |
| 157 | 506225,81 | 2298620,95 |
| 158 | 506236,00 | 2298618,07 |
| 159 | 506247,00 | 2298610,74 |
| 160 | 506246,94 | 2298612,07 |
| 161 | 506244,93 | 2298615,90 |
| 162 | 506241,65 | 2298619,63 |
| 163 | 506237,72 | 2298623,25 |
| 164 | 506233,67 | 2298627,50 |
| 165 | 506230,90 | 2298632,10 |
| 166 | 506229,47 | 2298635,32 |
| 167 | 506229,18 | 2298639,62 |
| 168 | 506230,00 | 2298643,62 |
| 169 | 506231,67 | 2298646,87 |
| 170 | 506235,74 | 2298648,55 |
| 171 | 506240,80 | 2298648,83 |
| 172 | 506244,36 | 2298648,02 |
| 173 | 506246,42 | 2298647,84 |
| 174 | 506249,95 | 2298648,34 |
| 175 | 506252,63 | 2298650,70 |
| 176 | 506254,21 | 2298653,11 |
| 177 | 506254,67 | 2298654,56 |
| 113 | 506254,95 | 2298656,16 |
| | :3V17(2) | |
| 178 | 506370,04 | 2298536,25 |
| 179 | 506349,07 | 2298599,33 |
| 180 | 506282,40 | 2298647,27 |
| 181 | 506254,71 | 2298671,77 |
| 182 | 506255,46 | 2298665,87 |
| 183 | 506256,89 | 2298662,93 |
| 184 | 506259,93 | 2298661,57 |
| 185 | 506261,39 | 2298660,61 |
| 186 | 506262,09 | 2298659,45 |
| 187 | 506262,11 | 2298658,10 |
| 188 | 506260,62 | 2298654,46 |
| 189 | 506258,07 | 2298649,91 |
| 190 | 506256,87 | 2298647,27 |
| 191 | 506256,10 | 2298644,23 |
| 192 | 506256,01 | 2298637,87 |
| 193 | 506254,77 | 2298636,50 |
| 194 | 506253,03 | 2298636,38 |
| 195 | 506251,17 | 2298637,61 |
| 196 | 506249,10 | 2298639,90 |
| 197 | 506245,45 | 2298642,71 |
| 198 | 506241,16 | 2298644,12 |
| 199 | 506237,39 | 2298644,07 |
| 200 | 506235,28 | 2298642,90 |
| 201 | 506233,50 | 2298640,25 |
| 202 | 506233,56 | 2298636,64 |
| 203 | 506234,60 | 2298632,54 |
| 204 | 506237,95 | 2298628,00 |

| | | |
|----------|-----------|------------|
| 205 | 506243,59 | 2298623,16 |
| 206 | 506246,77 | 2298619,60 |
| 207 | 506249,62 | 2298615,86 |
| 208 | 506250,80 | 2298612,44 |
| 209 | 506250,74 | 2298608,01 |
| 210 | 506286,94 | 2298581,61 |
| 211 | 506313,21 | 2298562,37 |
| 212 | 506323,57 | 2298555,93 |
| 213 | 506334,37 | 2298550,28 |
| 214 | 506355,38 | 2298541,53 |
| 178 | 506370,04 | 2298536,25 |
| :3Y17(3) | | |
| 215 | 506647,81 | 2298491,82 |
| 216 | 506647,46 | 2298546,06 |
| 217 | 506539,41 | 2298546,35 |
| 218 | 506509,54 | 2298551,75 |
| 219 | 506452,27 | 2298563,90 |
| 220 | 506464,27 | 2298508,77 |
| 221 | 506486,11 | 2298504,58 |
| 222 | 506572,23 | 2298497,41 |
| 223 | 506624,29 | 2298492,80 |
| 215 | 506647,81 | 2298491,82 |
| | | |
| 224 | 506563,61 | 2298512,40 |
| 225 | 506558,76 | 2298511,90 |
| 226 | 506558,78 | 2298511,70 |
| 227 | 506563,63 | 2298512,20 |
| 224 | 506563,61 | 2298512,40 |
| | | |
| 228 | 506564,42 | 2298504,85 |
| 229 | 506564,39 | 2298505,05 |
| 230 | 506560,00 | 2298504,44 |
| 231 | 506560,02 | 2298504,24 |
| 228 | 506564,42 | 2298504,85 |
| | | |
| 232 | 506617,18 | 2298508,93 |
| 233 | 506617,17 | 2298509,13 |
| 234 | 506616,97 | 2298509,12 |
| 235 | 506616,98 | 2298508,92 |
| 232 | 506617,18 | 2298508,93 |
| | | |
| 236 | 506616,34 | 2298516,98 |
| 237 | 506616,32 | 2298517,18 |
| 238 | 506616,12 | 2298517,16 |
| 239 | 506616,14 | 2298516,97 |
| 236 | 506616,34 | 2298516,98 |
| | | |
| 240 | 506556,67 | 2298508,95 |
| 241 | 506556,18 | 2298512,92 |
| 242 | 506552,21 | 2298512,43 |
| 243 | 506552,70 | 2298508,46 |
| 240 | 506556,67 | 2298508,95 |
| | | |
| 244 | 506557,36 | 2298503,84 |
| 245 | 506556,85 | 2298507,81 |

| | | |
|--|----------------------|---------------------------------|
| 246 | 506552,88 | 2298507,30 |
| 247 | 506553,40 | 2298503,33 |
| 244 | 506557,36 | 2298503,84 |
| :3У17(4) | | |
| 248 | 506858,64 | 2298546,47 |
| 249 | 506838,09 | 2298562,17 |
| 250 | 506813,61 | 2298578,99 |
| 251 | 506806,73 | 2298570,10 |
| 252 | 506847,58 | 2298534,78 |
| 248 | 506858,64 | 2298546,47 |
| Условный номер земельного участка | | :3У18 |
| Площадь земельного участка | | <u>396м²</u> |
| Обозначение характерных точек границы | Координаты, м | |
| | X | Y |
| 1 | 2 | 3 |
| :3У18(1) | | |
| 253 | 505951,66 | 2298696,31 |
| 254 | 505950,70 | 2298725,82 |
| 255 | 505943,80 | 2298722,68 |
| 132 | 505944,68 | 2298695,69 |
| 253 | 505951,66 | 2298696,31 |
| :3У18(2) | | |
| 128 | 506003,54 | 2298700,92 |
| 256 | 506002,58 | 2298730,42 |
| 257 | 505995,68 | 2298727,28 |
| 129 | 505996,56 | 2298700,30 |
| 128 | 506003,54 | 2298700,92 |
| Условный номер земельного участка | | :3У19 |
| Площадь земельного участка | | <u>5388м²</u> |
| Обозначение характерных точек границы | Координаты, м | |
| | X | Y |
| 1 | 2 | 3 |
| 220 | 506464,27 | 2298508,77 |
| 219 | 506452,27 | 2298563,90 |
| 179 | 506349,07 | 2298599,33 |
| 178 | 506370,04 | 2298536,25 |
| 258 | 506404,43 | 2298524,70 |
| 220 | 506464,27 | 2298508,77 |
| Условный номер земельного участка | | :3У20 |
| Площадь земельного участка | | <u>8659м²</u> |
| Обозначение характерных точек границы | Координаты, м | |
| | X | Y |
| 1 | 2 | 3 |
| 259 | 506822,94 | 2298529,96 |
| 260 | 506830,01 | 2298531,35 |
| 261 | 506830,91 | 2298535,29 |
| 262 | 506831,10 | 2298535,24 |
| 263 | 506830,23 | 2298531,39 |
| 264 | 506840,20 | 2298533,33 |

| | | |
|-----|-----------|------------|
| 252 | 506847,58 | 2298534,78 |
| 251 | 506806,73 | 2298570,10 |
| 265 | 506805,02 | 2298567,90 |
| 266 | 506750,55 | 2298559,85 |
| 216 | 506647,46 | 2298546,06 |
| 215 | 506647,81 | 2298491,82 |
| 267 | 506667,28 | 2298494,50 |
| 268 | 506692,00 | 2298498,22 |
| 269 | 506728,03 | 2298503,40 |
| 270 | 506734,05 | 2298504,23 |
| 271 | 506733,53 | 2298514,25 |
| 272 | 506773,71 | 2298519,80 |
| 273 | 506792,01 | 2298523,57 |
| 274 | 506805,46 | 2298526,35 |
| 259 | 506822,94 | 2298529,96 |
| | | |
| 275 | 506772,63 | 2298537,21 |
| 276 | 506772,81 | 2298537,30 |
| 277 | 506770,56 | 2298541,86 |
| 278 | 506770,38 | 2298541,77 |
| 275 | 506772,63 | 2298537,21 |
| | | |
| 279 | 506762,38 | 2298558,90 |
| 280 | 506762,29 | 2298559,08 |
| 281 | 506762,11 | 2298559,00 |
| 282 | 506762,20 | 2298558,82 |
| 279 | 506762,38 | 2298558,90 |
| | | |
| 283 | 506776,08 | 2298530,35 |
| 284 | 506776,06 | 2298530,54 |
| 285 | 506775,86 | 2298530,52 |
| 286 | 506775,88 | 2298530,32 |
| 283 | 506776,08 | 2298530,35 |
| | | |
| 287 | 506777,93 | 2298522,05 |
| 288 | 506777,92 | 2298522,25 |
| 289 | 506777,72 | 2298522,23 |
| 290 | 506777,73 | 2298522,03 |
| 287 | 506777,93 | 2298522,05 |
| | | |
| 291 | 506724,88 | 2298526,29 |
| 292 | 506724,87 | 2298526,49 |
| 293 | 506724,67 | 2298526,48 |
| 294 | 506724,69 | 2298526,28 |
| 291 | 506724,88 | 2298526,29 |
| | | |
| 295 | 506725,73 | 2298517,82 |
| 296 | 506725,72 | 2298518,02 |
| 297 | 506725,52 | 2298518,00 |
| 298 | 506725,53 | 2298517,80 |
| 295 | 506725,73 | 2298517,82 |
| | | |
| 299 | 506666,29 | 2298520,99 |
| 300 | 506666,26 | 2298521,19 |
| 301 | 506666,06 | 2298521,15 |

| | | |
|--|----------------------|-------------------------|
| 302 | 506666,09 | 2298520,96 |
| 299 | 506666,29 | 2298520,99 |
| 303 | 506673,05 | 2298522,32 |
| 304 | 506673,03 | 2298522,52 |
| 305 | 506672,83 | 2298522,50 |
| 306 | 506672,85 | 2298522,30 |
| 303 | 506673,05 | 2298522,32 |
| 307 | 506675,55 | 2298513,66 |
| 308 | 506675,53 | 2298513,86 |
| 309 | 506675,33 | 2298513,85 |
| 310 | 506675,35 | 2298513,65 |
| 307 | 506675,55 | 2298513,66 |
| Условный номер земельного участка | | <u>:3У21</u> |
| Площадь земельного участка | | <u>988м²</u> |
| Обозначение характерных точек границы | Координаты, м | |
| | X | Y |
| 1 | 2 | 3 |
| 311 | 506807,48 | 2298516,56 |
| 312 | 506824,91 | 2298520,16 |
| 313 | 506828,06 | 2298523,37 |
| 314 | 506828,71 | 2298526,46 |
| 315 | 506828,91 | 2298526,42 |
| 316 | 506828,33 | 2298523,64 |
| 317 | 506837,30 | 2298532,77 |
| 263 | 506830,23 | 2298531,39 |
| 318 | 506829,93 | 2298530,08 |
| 319 | 506829,74 | 2298530,12 |
| 260 | 506830,01 | 2298531,35 |
| 259 | 506822,94 | 2298529,96 |
| 274 | 506805,46 | 2298526,35 |
| 273 | 506792,01 | 2298523,57 |
| 272 | 506773,71 | 2298519,80 |
| 271 | 506733,53 | 2298514,25 |
| 270 | 506734,05 | 2298504,23 |
| 320 | 506775,41 | 2298509,94 |
| 321 | 506794,03 | 2298513,78 |
| 311 | 506807,48 | 2298516,56 |
| Условный номер земельного участка | | <u>:3У22</u> |
| Площадь земельного участка | | <u>797м²</u> |
| Обозначение характерных точек границы | Координаты, м | |
| | X | Y |
| 1 | 2 | 3 |
| 322 | 506868,62 | 2298558,44 |
| 323 | 506821,90 | 2298589,88 |
| 250 | 506813,61 | 2298578,99 |
| 249 | 506838,09 | 2298562,17 |
| 248 | 506858,64 | 2298546,47 |
| 322 | 506868,62 | 2298558,44 |

| Условный номер земельного участка | | :3У23 | |
|--|---------------|-----------------------|--|
| Площадь земельного участка | | <u>3м²</u> | |
| Обозначение характерных точек границы | Координаты, м | | |
| | Х | У | |
| 1 | 2 | 3 | |
| 318 | 506829,93 | 2298530,08 | |
| 262 | 506831,10 | 2298535,24 | |
| 261 | 506830,91 | 2298535,29 | |
| 319 | 506829,74 | 2298530,12 | |
| 318 | 506829,93 | 2298530,08 | |
| | | | |
| 283 | 506776,08 | 2298530,35 | |
| 284 | 506776,06 | 2298530,54 | |
| 285 | 506775,86 | 2298530,52 | |
| 286 | 506775,88 | 2298530,32 | |
| 283 | 506776,08 | 2298530,35 | |
| | | | |
| 275 | 506772,63 | 2298537,21 | |
| 276 | 506772,81 | 2298537,30 | |
| 277 | 506770,56 | 2298541,86 | |
| 278 | 506770,38 | 2298541,77 | |
| 275 | 506772,63 | 2298537,21 | |
| | | | |
| 279 | 506762,38 | 2298558,90 | |
| 280 | 506762,29 | 2298559,08 | |
| 281 | 506762,11 | 2298559,00 | |
| 282 | 506762,20 | 2298558,82 | |
| 279 | 506762,38 | 2298558,90 | |
| | | | |
| 291 | 506724,88 | 2298526,29 | |
| 292 | 506724,87 | 2298526,49 | |
| 293 | 506724,67 | 2298526,48 | |
| 294 | 506724,69 | 2298526,28 | |
| 291 | 506724,88 | 2298526,29 | |
| | | | |
| 303 | 506673,05 | 2298522,32 | |
| 304 | 506673,03 | 2298522,52 | |
| 305 | 506672,83 | 2298522,50 | |
| 306 | 506672,85 | 2298522,30 | |
| 303 | 506673,05 | 2298522,32 | |
| | | | |
| 236 | 506616,34 | 2298516,98 | |
| 237 | 506616,32 | 2298517,18 | |
| 238 | 506616,12 | 2298517,16 | |
| 239 | 506616,14 | 2298516,97 | |
| 236 | 506616,34 | 2298516,98 | |
| | | | |
| 224 | 506563,61 | 2298512,40 | |
| 225 | 506558,76 | 2298511,90 | |
| 226 | 506558,78 | 2298511,70 | |
| 227 | 506563,63 | 2298512,20 | |
| 224 | 506563,61 | 2298512,40 | |

| | | |
|---|---------------|------------|
| Условный номер земельного участка :3У24 | | |
| Площадь земельного участка 2 м ² | | |
| Обозначение характерных точек границы | Координаты, м | |
| | X | Y |
| 1 | 2 | 3 |
| 320 | 506079.79 | 2298734.63 |
| 321 | 506079.46 | 2298733.82 |
| 322 | 506078.46 | 2298733.40 |
| 323 | 506077.46 | 2298733.82 |
| 324 | 506077.24 | 2298734.36 |
| 320 | 506079.79 | 2298734.63 |

| | | |
|--|---------------|------------|
| Условный номер земельного участка :3У25 | | |
| Площадь земельного участка 50 м ² | | |
| Обозначение характерных точек границы | Координаты, м | |
| | X | Y |
| 1 | 2 | 3 |
| 325 | 505915.75 | 2298675.34 |
| 326 | 505915.87 | 2298673.26 |
| 327 | 505885.88 | 2298672.40 |
| 328 | 505885.80 | 2298673.67 |
| 325 | 505915.75 | 2298675.34 |

| | | |
|---|---------------|------------|
| Условный номер земельного участка :3У26 | | |
| Площадь земельного участка 1 м ² | | |
| Обозначение характерных точек границы | Координаты, м | |
| | X | Y |
| 1 | 2 | 3 |
| 329 | 506666.29 | 2298520.99 |
| 330 | 506666.26 | 2298521.19 |
| 331 | 506666.06 | 2298521.15 |
| 332 | 506666.09 | 2298520.96 |
| 329 | 506666.29 | 2298520.99 |

Перечень координат характерных точек границ частей земельных участков, образующихся с целью установления сервитута для прохода, проезда через земельный участок и (или) эксплуатации линейных объектов

| Условный номер земельного участка | | <u>чзү1</u> | |
|--|----------------------|--------------------------|--|
| Площадь земельного участка | | <u>7303м²</u> | |
| Обозначение характерных точек границы | Координаты, м | | |
| | X | Y | |
| 1 | 2 | 3 | |
| н1 | 505142,28 | 2298644,14 | |
| н2 | 505142,83 | 2298634,15 | |
| н3 | 505181,96 | 2298636,30 | |
| н4 | 505234,53 | 2298599,88 | |
| н5 | 505311,35 | 2298604,70 | |
| н6 | 505390,59 | 2298608,02 | |
| н7 | 505462,54 | 2298598,44 | |
| н8 | 505661,20 | 2298573,45 | |
| н9 | 505718,55 | 2298770,82 | |
| н10 | 505708,94 | 2298773,61 | |
| н11 | 505653,98 | 2298584,44 | |
| н12 | 505463,82 | 2298608,36 | |
| н13 | 505391,04 | 2298618,05 | |
| н14 | 505310,83 | 2298614,69 | |
| н15 | 505237,37 | 2298610,08 | |
| н16 | 505184,83 | 2298646,47 | |
| н1 | 505142,28 | 2298644,14 | |

| Условный номер земельного участка | | <u>чзү2</u> | |
|--|----------------------|--------------------------|--|
| Площадь земельного участка | | <u>5147м²</u> | |
| Обозначение характерных точек границы | Координаты, м | | |
| | X | Y | |
| 1 | 2 | 3 | |
| н1 | 505655,03 | 2298589,85 | |
| н2 | 505622,28 | 2298585,67 | |
| н3 | 505621,19 | 2298585,58 | |
| н4 | 505498,36 | 2298601,87 | |
| н5 | 505349,40 | 2298620,79 | |
| н6 | 505269,10 | 2298630,80 | |
| н7 | 505169,41 | 2298652,72 | |
| н8 | 505144,89 | 2298655,77 | |
| н9 | 505146,12 | 2298665,70 | |
| н10 | 505171,11 | 2298662,59 | |
| н11 | 505270,80 | 2298640,67 | |
| н12 | 505350,65 | 2298630,71 | |
| н13 | 505499,64 | 2298611,79 | |
| н14 | 505621,40 | 2298595,64 | |
| н15 | 505653,76 | 2298599,77 | |
| н1 | 505655,03 | 2298589,85 | |

| Условный номер земельного участка | | <u>чзү3</u> | |
|--|----------------------|--------------------------|--|
| Площадь земельного участка | | <u>2739м²</u> | |
| Обозначение характерных точек границы | Координаты, м | | |
| | X | Y | |
| 1 | 2 | 3 | |
| н1 | 505712,68 | 2298772,42 | |

| | | |
|-----|-----------|------------|
| н2 | 505675,13 | 2298641,96 |
| н3 | 505673,83 | 2298638,15 |
| н4 | 505671,19 | 2298630,38 |
| н5 | 505659,35 | 2298593,90 |
| н6 | 505656,97 | 2298546,80 |
| н7 | 505659,27 | 2298508,15 |
| н8 | 505649,29 | 2298507,56 |
| н9 | 505646,95 | 2298546,75 |
| н10 | 505649,43 | 2298595,73 |
| н11 | 505661,70 | 2298633,53 |
| н12 | 505664,37 | 2298641,37 |
| н13 | 505665,59 | 2298644,96 |
| н14 | 505703,07 | 2298775,19 |
| н1 | 505712,68 | 2298772,42 |

| | | | |
|--|---------------|--------------------|--|
| Условный номер земельного участка | | чзв4 | |
| Площадь земельного участка | | 5145м ² | |
| Обозначение характерных точек границы | Координаты, м | | |
| | X | Y | |
| 1 | 2 | 3 | |
| н1 | 506462,11 | 2298541,42 | |
| н2 | 506471,88 | 2298543,54 | |
| н3 | 506485,19 | 2298482,34 | |
| н4 | 506488,11 | 2298483,26 | |
| н5 | 506517,55 | 2298487,94 | |
| н6 | 506543,37 | 2298481,44 | |
| н7 | 506666,68 | 2298498,91 | |
| н8 | 506727,45 | 2298507,38 | |
| н9 | 506774,85 | 2298514,08 | |
| н10 | 506823,53 | 2298524,11 | |
| н11 | 506856,41 | 2298530,59 | |
| н12 | 506871,11 | 2298534,25 | |
| н13 | 506883,48 | 2298549,03 | |
| н14 | 506897,83 | 2298571,34 | |
| н15 | 506906,24 | 2298565,92 | |
| н16 | 506891,55 | 2298543,09 | |
| н17 | 506876,69 | 2298525,33 | |
| н18 | 506858,59 | 2298520,82 | |
| н19 | 506825,51 | 2298514,31 | |
| н20 | 506776,56 | 2298504,22 | |
| н21 | 506728,84 | 2298497,48 | |
| н22 | 506668,07 | 2298489,01 | |
| н23 | 506542,83 | 2298471,27 | |
| н24 | 506517,10 | 2298477,74 | |
| н25 | 506490,41 | 2298473,50 | |
| н26 | 506477,75 | 2298469,51 | |
| н1 | 506462,11 | 2298541,42 | |

| | | | |
|--|---------------|-------------------|--|
| Условный номер земельного участка | | чзв5 | |
| Площадь земельного участка | | 325м ² | |
| Обозначение характерных точек границы | Координаты, м | | |
| | X | Y | |
| 1 | 2 | 3 | |
| н1 | 505218,65 | 2298673,14 | |
| н2 | 505206,43 | 2298592,72 | |
| н3 | 505210,39 | 2298592,18 | |
| н4 | 505222,61 | 2298672,59 | |
| н1 | 505218,65 | 2298673,14 | |

| | | | |
|-----------------------------------|--|-------------------|--|
| Условный номер земельного участка | | чзв6 | |
| Площадь земельного участка | | 968м ² | |

| Обозначение характерных точек границы | Координаты, м | |
|--|---------------|------------|
| | X | Y |
| 1 | 2 | 3 |
| н1 | 505803,14 | 2298652,53 |
| н2 | 505803,11 | 2298648,53 |
| н3 | 505753,62 | 2298648,88 |
| н4 | 505753,48 | 2298652,95 |
| н5 | 505753,42 | 2298665,13 |
| н6 | 505744,75 | 2298664,68 |
| н7 | 505712,59 | 2298662,46 |
| н8 | 505707,88 | 2298657,39 |
| н9 | 505692,43 | 2298596,56 |
| н10 | 505693,20 | 2298587,14 |
| н11 | 505694,56 | 2298572,44 |
| н12 | 505696,48 | 2298557,50 |
| н13 | 505698,15 | 2298541,43 |
| н14 | 505698,95 | 2298534,99 |
| н15 | 505694,99 | 2298534,47 |
| н16 | 505694,18 | 2298540,97 |
| н17 | 505692,51 | 2298557,04 |
| н18 | 505690,59 | 2298572,01 |
| н19 | 505689,21 | 2298586,79 |
| н20 | 505688,39 | 2298596,90 |
| н21 | 505704,25 | 2298659,36 |
| н22 | 505710,74 | 2298666,34 |
| н23 | 505744,51 | 2298668,67 |
| н24 | 505757,40 | 2298669,35 |
| н25 | 505757,48 | 2298653,02 |
| н26 | 505757,49 | 2298652,85 |
| н1 | 505803,14 | 2298652,53 |

| Условный номер земельного участка | | чзп7 | |
|--|---------------|-------------------|--|
| Площадь земельного участка | | 955м ² | |
| Обозначение характерных точек границы | Координаты, м | | |
| | X | Y | |
| 1 | 2 | 3 | |
| н1 | 506884,78 | 2298495,40 | |
| н2 | 506880,79 | 2298495,49 | |
| н3 | 506880,74 | 2298493,44 | |
| н4 | 506878,00 | 2298493,46 | |
| н5 | 506877,97 | 2298490,11 | |
| н6 | 506861,89 | 2298489,64 | |
| н7 | 506844,14 | 2298489,50 | |
| н8 | 506829,17 | 2298503,53 | |
| н9 | 506828,94 | 2298503,40 | |
| н10 | 506826,84 | 2298505,13 | |
| н11 | 506817,31 | 2298513,28 | |
| н12 | 506807,75 | 2298521,52 | |
| н13 | 506791,95 | 2298520,37 | |
| н14 | 506790,70 | 2298541,15 | |
| н15 | 506788,76 | 2298557,89 | |
| н16 | 506787,07 | 2298571,37 | |
| н17 | 506779,70 | 2298570,70 | |
| н18 | 506737,73 | 2298566,38 | |
| н19 | 506719,21 | 2298564,14 | |
| н20 | 506710,29 | 2298563,21 | |
| н21 | 506710,70 | 2298559,23 | |
| н22 | 506719,66 | 2298560,16 | |
| н23 | 506738,18 | 2298562,41 | |
| н24 | 506780,08 | 2298566,72 | |
| н25 | 506783,58 | 2298567,04 | |
| н26 | 506784,79 | 2298557,41 | |

| | | |
|-----|-----------|------------|
| н27 | 506786,71 | 2298540,80 |
| н28 | 506788,20 | 2298516,09 |
| н29 | 506806,39 | 2298517,41 |
| н30 | 506814,70 | 2298510,25 |
| н31 | 506824,27 | 2298502,07 |
| н32 | 506828,57 | 2298498,52 |
| н33 | 506828,63 | 2298498,55 |
| н34 | 506842,58 | 2298485,48 |
| н35 | 506861,96 | 2298485,64 |
| н36 | 506881,94 | 2298486,22 |
| н37 | 506881,97 | 2298489,43 |
| н38 | 506884,65 | 2298489,41 |
| н1 | 506884,78 | 2298495,40 |

| | | |
|---------------------------------------|---------------|-------------------|
| Условный номер земельного участка | | чзв8 |
| Площадь земельного участка | | 519м ² |
| Обозначение характерных точек границы | Координаты, м | |
| | X | Y |
| 1 | 2 | 3 |
| н1 | 506866,30 | 2298496,59 |
| н2 | 506867,98 | 2298493,57 |
| н3 | 506870,23 | 2298493,52 |
| н4 | 506870,40 | 2298500,92 |
| н5 | 506862,56 | 2298507,59 |
| н6 | 506861,53 | 2298506,75 |
| н7 | 506844,84 | 2298526,43 |
| н8 | 506786,60 | 2298590,99 |
| н9 | 506783,63 | 2298588,31 |
| н10 | 506841,83 | 2298523,79 |
| н11 | 506861,04 | 2298501,14 |
| н12 | 506862,52 | 2298502,37 |
| н13 | 506866,36 | 2298499,11 |
| н1 | 506866,30 | 2298496,59 |

| | | |
|---------------------------------------|---------------|-------------------|
| Условный номер земельного участка | | чзв9 |
| Площадь земельного участка | | 432м ² |
| Обозначение характерных точек границы | Координаты, м | |
| | X | Y |
| 1 | 2 | 3 |
| н1 | 506155,60 | 2298663,86 |
| н2 | 506155,68 | 2298659,87 |
| н3 | 506187,62 | 2298660,44 |
| н4 | 506216,11 | 2298672,06 |
| н5 | 506226,01 | 2298664,26 |
| н6 | 506258,51 | 2298666,45 |
| н7 | 506258,24 | 2298670,44 |
| н8 | 506227,28 | 2298668,35 |
| н9 | 506216,76 | 2298676,64 |
| н10 | 506186,80 | 2298664,43 |
| н1 | 506155,60 | 2298663,86 |

| | | |
|---------------------------------------|---------------|---------------------|
| Условный номер земельного участка | | чзв10 |
| Площадь земельного участка | | 10751м ² |
| Обозначение характерных точек границы | Координаты, м | |
| | X | Y |
| 1 | 2 | 3 |
| н1 | 505695,09 | 2298502,41 |
| н2 | 505715,04 | 2298503,89 |
| н3 | 505713,71 | 2298521,74 |
| н4 | 505706,94 | 2298626,94 |
| н5 | 505714,77 | 2298653,71 |

| | | |
|-----|-----------|------------|
| н6 | 505720,02 | 2298657,92 |
| н7 | 505750,59 | 2298659,60 |
| н8 | 505750,56 | 2298662,89 |
| н9 | 505829,23 | 2298665,62 |
| н10 | 505875,35 | 2298668,29 |
| н11 | 505931,68 | 2298673,08 |
| н12 | 505987,97 | 2298677,88 |
| н13 | 506016,16 | 2298680,82 |
| н14 | 506033,75 | 2298682,66 |
| н15 | 506034,26 | 2298658,39 |
| н16 | 506054,26 | 2298658,82 |
| н17 | 506053,70 | 2298685,29 |
| н18 | 506052,63 | 2298704,74 |
| н19 | 506014,08 | 2298700,71 |
| н20 | 505986,08 | 2298697,79 |
| н21 | 505929,98 | 2298693,01 |
| н22 | 505873,92 | 2298688,24 |
| н23 | 505828,31 | 2298685,60 |
| н24 | 505730,37 | 2298682,20 |
| н25 | 505730,41 | 2298678,52 |
| н26 | 505712,52 | 2298677,54 |
| н27 | 505697,34 | 2298665,37 |
| н28 | 505686,75 | 2298629,17 |
| н29 | 505693,76 | 2298520,36 |
| н1 | 505695,09 | 2298502,41 |

| | | |
|--|----------------------|--------------------------|
| Условный номер земельного участка | | <u>чзy11</u> |
| Площадь земельного участка | | <u>1184м²</u> |
| Обозначение характерных точек границы | Координаты, м | |
| | X | Y |
| 1 | 2 | 3 |
| н1 | 506037,98 | 2298660,96 |
| н2 | 506030,87 | 2298719,73 |
| н3 | 506011,02 | 2298717,33 |
| н4 | 506018,12 | 2298658,56 |
| н1 | 506037,98 | 2298660,96 |

| | | |
|--|----------------------|--------------------------|
| Условный номер земельного участка | | <u>чзy12</u> |
| Площадь земельного участка | | <u>3390м²</u> |
| Обозначение характерных точек границы | Координаты, м | |
| | X | Y |
| 1 | 2 | 3 |
| н1 | 506044,62 | 2298668,62 |
| н2 | 506043,18 | 2298688,56 |
| н3 | 506081,78 | 2298691,34 |
| н4 | 506210,01 | 2298712,19 |
| н5 | 506213,22 | 2298692,45 |
| н6 | 506084,11 | 2298671,46 |
| н1 | 506044,62 | 2298668,62 |

| | | |
|--|----------------------|--------------------------|
| Условный номер земельного участка | | <u>чзy13</u> |
| Площадь земельного участка | | <u>6053м²</u> |
| Обозначение характерных точек границы | Координаты, м | |
| | X | Y |
| 1 | 2 | 3 |
| н1 | 506674,02 | 2298477,98 |
| н2 | 506673,03 | 2298534,99 |
| н3 | 506776,04 | 2298548,23 |
| н4 | 506898,87 | 2298564,11 |
| н5 | 506896,30 | 2298583,95 |
| н6 | 506773,48 | 2298568,07 |

| | | |
|----|-----------|------------|
| н7 | 506652,72 | 2298552,54 |
| н8 | 506654,02 | 2298477,63 |
| н1 | 506674,02 | 2298477,98 |

| | | | |
|--|----------------------|--------------------------|--|
| Условный номер земельного участка | | <u>чзп14</u> | |
| Площадь земельного участка | | <u>6076м²</u> | |
| Обозначение характерных точек границы | Координаты, м | | |
| | X | Y | |
| 1 | 2 | 3 | |
| н1 | 506679,60 | 2298479,78 | |
| н2 | 506659,66 | 2298478,21 | |
| н3 | 506655,01 | 2298537,52 | |
| н4 | 506911,01 | 2298573,30 | |
| н5 | 506915,54 | 2298573,97 | |
| н6 | 506918,45 | 2298554,18 | |
| н7 | 506913,85 | 2298553,50 | |
| н8 | 506676,42 | 2298520,32 | |
| н1 | 506679,60 | 2298479,78 | |

| | | | |
|--|----------------------|-------------------------|--|
| Условный номер земельного участка | | <u>чзп15</u> | |
| Площадь земельного участка | | <u>406м²</u> | |
| Обозначение характерных точек границы | Координаты, м | | |
| | X | Y | |
| 1 | 2 | 3 | |
| н1 | 505302,09 | 2298695,84 | |
| н2 | 505302,07 | 2298699,32 | |
| н3 | 505266,15 | 2298699,92 | |
| н4 | 505247,51 | 2298700,95 | |
| н5 | 505207,90 | 2298702,52 | |
| н6 | 505206,05 | 2298702,66 | |
| н7 | 505205,72 | 2298699,90 | |
| н8 | 505202,26 | 2298675,44 | |
| н9 | 505202,06 | 2298674,04 | |
| н10 | 505201,95 | 2298673,26 | |
| н11 | 505193,20 | 2298665,77 | |
| н12 | 505190,58 | 2298663,51 | |
| н13 | 505185,02 | 2298619,90 | |
| н14 | 505168,35 | 2298622,28 | |
| н15 | 505168,07 | 2298620,30 | |
| н16 | 505185,40 | 2298617,83 | |
| н17 | 505186,25 | 2298617,84 | |
| н18 | 505186,87 | 2298618,64 | |
| н19 | 505192,47 | 2298662,49 | |
| н20 | 505194,50 | 2298664,25 | |
| н21 | 505203,82 | 2298672,23 | |
| н22 | 505207,70 | 2298699,65 | |
| н23 | 505207,81 | 2298700,52 | |
| н24 | 505247,42 | 2298698,95 | |
| н25 | 505266,08 | 2298697,92 | |
| н26 | 505300,08 | 2298697,36 | |
| н27 | 505300,09 | 2298695,84 | |
| н1 | 505302,09 | 2298695,84 | |

| | | | |
|--|----------------------|-------------------------|--|
| Условный номер земельного участка | | <u>чзп16</u> | |
| Площадь земельного участка | | <u>207м²</u> | |
| Обозначение характерных точек границы | Координаты, м | | |
| | X | Y | |
| 1 | 2 | 3 | |
| н1 | 505745,21 | 2298664,38 | |
| н2 | 505744,09 | 2298706,73 | |
| н3 | 505743,78 | 2298716,13 | |

| | | |
|----|-----------|------------|
| n4 | 505739,78 | 2298716,00 |
| n5 | 505740,09 | 2298706,61 |
| n6 | 505741,21 | 2298664,28 |
| n1 | 505745,21 | 2298664,38 |

| | | | |
|--|---------------|-------------------------|--|
| Условный номер земельного участка | | <u>чзп17</u> | |
| Площадь земельного участка | | <u>183м²</u> | |
| Обозначение характерных точек границы | Координаты, м | | |
| | X | Y | |
| 1 | 2 | 3 | |
| n1 | 505847,16 | 2298670,76 | |
| n2 | 505843,16 | 2298670,82 | |
| n3 | 505843,80 | 2298716,52 | |
| n4 | 505847,80 | 2298716,47 | |
| n1 | 505847,16 | 2298670,76 | |

| | | | |
|--|---------------|-------------------------|--|
| Условный номер земельного участка | | <u>чзп18</u> | |
| Площадь земельного участка | | <u>182м²</u> | |
| Обозначение характерных точек границы | Координаты, м | | |
| | X | Y | |
| 1 | 2 | 3 | |
| n1 | 505948,23 | 2298677,13 | |
| n2 | 505947,28 | 2298699,96 | |
| n3 | 505946,69 | 2298722,62 | |
| n4 | 505942,69 | 2298722,51 | |
| n5 | 505943,28 | 2298699,82 | |
| n6 | 505944,23 | 2298676,96 | |
| n1 | 505948,23 | 2298677,13 | |

| | | | |
|--|---------------|-------------------------|--|
| Условный номер земельного участка | | <u>чзп19</u> | |
| Площадь земельного участка | | <u>178м²</u> | |
| Обозначение характерных точек границы | Координаты, м | | |
| | X | Y | |
| 1 | 2 | 3 | |
| n1 | 505994,62 | 2298727,12 | |
| n2 | 505998,61 | 2298727,30 | |
| n3 | 506000,57 | 2298682,76 | |
| n4 | 505996,58 | 2298682,58 | |
| n1 | 505994,62 | 2298727,12 | |

| | | | |
|--|---------------|-------------------------|--|
| Условный номер земельного участка | | <u>чзп20</u> | |
| Площадь земельного участка | | <u>216м²</u> | |
| Обозначение характерных точек границы | Координаты, м | | |
| | X | Y | |
| 1 | 2 | 3 | |
| n1 | 506055,11 | 2298740,44 | |
| n2 | 506055,22 | 2298686,33 | |
| n3 | 506059,22 | 2298686,34 | |
| n4 | 506059,11 | 2298740,45 | |
| n1 | 506055,11 | 2298740,44 | |

| | | | |
|--|---------------|---------------------------|--|
| Условный номер земельного участка | | <u>чзп21</u> | |
| Площадь земельного участка | | <u>10549м²</u> | |
| Обозначение характерных точек границы | Координаты, м | | |
| | X | Y | |
| 1 | 2 | 3 | |
| n1 | 505741,43 | 2298674,17 | |
| n2 | 505744,98 | 2298654,49 | |
| n3 | 505758,55 | 2298656,93 | |

| | | |
|-----|-----------|------------|
| н4 | 505802,79 | 2298658,61 |
| н5 | 505845,56 | 2298659,33 |
| н6 | 505887,78 | 2298662,83 |
| н7 | 505919,12 | 2298665,15 |
| н8 | 505926,22 | 2298665,61 |
| н9 | 505946,97 | 2298666,12 |
| н10 | 505999,54 | 2298672,71 |
| н11 | 506040,96 | 2298675,53 |
| н12 | 506057,57 | 2298676,34 |
| н13 | 506099,87 | 2298678,53 |
| н14 | 506165,12 | 2298664,40 |
| н15 | 506213,88 | 2298665,87 |
| н16 | 506268,64 | 2298670,21 |
| н17 | 506267,06 | 2298690,14 |
| н18 | 506212,79 | 2298685,85 |
| н19 | 506166,96 | 2298684,46 |
| н20 | 506101,50 | 2298698,64 |
| н21 | 506056,57 | 2298696,31 |
| н22 | 506039,80 | 2298695,50 |
| н23 | 505997,61 | 2298692,63 |
| н24 | 505945,48 | 2298686,09 |
| н25 | 505925,33 | 2298685,59 |
| н26 | 505917,74 | 2298685,11 |
| н27 | 505886,22 | 2298682,77 |
| н28 | 505844,56 | 2298679,32 |
| н29 | 505802,25 | 2298678,60 |
| н30 | 505756,38 | 2298676,87 |
| н1 | 505741,43 | 2298674,17 |

| | | | |
|--|---------------|--------------------|--|
| Условный номер земельного участка | | чзү22 | |
| Площадь земельного участка | | 3973м ² | |
| Обозначение характерных точек границы | Координаты, м | | |
| | X | Y | |
| 1 | 2 | 3 | |
| н1 | 506112,07 | 2298656,70 | |
| н2 | 506101,37 | 2298740,30 | |
| н3 | 506053,77 | 2298742,56 | |
| н4 | 506064,56 | 2298658,22 | |
| н1 | 506112,07 | 2298656,70 | |

| | | | |
|--|---------------|--------------------|--|
| Условный номер земельного участка | | чзү23 | |
| Площадь земельного участка | | 5126м ² | |
| Обозначение характерных точек границы | Координаты, м | | |
| | X | Y | |
| 1 | 2 | 3 | |
| н1 | 506391,25 | 2298498,66 | |
| н2 | 506359,98 | 2298592,32 | |
| н3 | 506299,89 | 2298617,56 | |
| н4 | 506334,89 | 2298512,76 | |
| н | 506391,25 | 2298498,66 | |

| | | | |
|--|---------------|-------------------|--|
| Условный номер земельного участка | | чзү24 | |
| Площадь земельного участка | | 447м ² | |
| Обозначение характерных точек границы | Координаты, м | | |
| | X | Y | |
| 1 | 2 | 3 | |
| н1 | 506468,51 | 2298455,38 | |
| н2 | 506475,92 | 2298458,93 | |
| н3 | 506470,95 | 2298481,42 | |
| н4 | 506465,04 | 2298508,49 | |
| н5 | 506458,20 | 2298538,99 | |

| | | |
|-----|-----------|------------|
| н6 | 506452,67 | 2298563,16 |
| н7 | 506448,77 | 2298562,27 |
| н8 | 506454,30 | 2298538,11 |
| н9 | 506461,13 | 2298507,63 |
| н10 | 506467,04 | 2298480,56 |
| н11 | 506471,33 | 2298461,17 |
| н12 | 506466,78 | 2298458,99 |
| н1 | 506468,51 | 2298455,38 |

| | | | |
|--|----------------------|---------------------------|--|
| Условный номер земельного участка | | <u>чзү25</u> | |
| Площадь земельного участка | | <u>10506м²</u> | |
| Обозначение характерных точек границы | Координаты, м | | |
| | Х | У | |
| 1 | 2 | 3 | |
| н1 | 506496,44 | 2298478,35 | |
| н2 | 506495,89 | 2298479,46 | |
| н3 | 506497,89 | 2298484,96 | |
| н4 | 506499,12 | 2298487,43 | |
| н5 | 506514,95 | 2298493,61 | |
| н6 | 506544,42 | 2298529,77 | |
| н7 | 506660,31 | 2298529,42 | |
| н8 | 506791,06 | 2298545,27 | |
| н9 | 506829,25 | 2298524,46 | |
| н10 | 506881,30 | 2298501,27 | |
| н11 | 506947,10 | 2298471,87 | |
| н12 | 506950,42 | 2298469,58 | |
| н13 | 506961,79 | 2298486,03 | |
| н14 | 506956,96 | 2298489,38 | |
| н15 | 506889,45 | 2298519,54 | |
| н16 | 506838,12 | 2298542,40 | |
| н17 | 506795,01 | 2298565,90 | |
| н18 | 506659,13 | 2298549,42 | |
| н19 | 506534,94 | 2298549,80 | |
| н20 | 506502,77 | 2298510,33 | |
| н21 | 506485,76 | 2298503,68 | |
| н22 | 506481,97 | 2298497,86 | |
| н23 | 506479,48 | 2298492,87 | |
| н24 | 506475,59 | 2298482,18 | |
| н25 | 506475,49 | 2298475,55 | |
| н26 | 506478,54 | 2298469,43 | |
| н1 | 506496,44 | 2298478,35 | |

| | | | |
|--|----------------------|---------------------------|--|
| Условный номер земельного участка | | <u>чзү26</u> | |
| Площадь земельного участка | | <u>10292м²</u> | |
| Обозначение характерных точек границы | Координаты, м | | |
| | Х | У | |
| 1 | 2 | 3 | |
| н1 | 506940,93 | 2298458,65 | |
| н2 | 506949,87 | 2298476,54 | |
| н3 | 506885,49 | 2298508,70 | |
| н4 | 506833,26 | 2298534,91 | |
| н5 | 506793,81 | 2298560,18 | |
| н6 | 506652,94 | 2298541,46 | |
| н7 | 506538,65 | 2298541,84 | |
| н8 | 506521,28 | 2298509,11 | |
| н9 | 506498,13 | 2298500,16 | |
| н10 | 506492,00 | 2298499,14 | |
| н11 | 506484,69 | 2298494,94 | |
| н12 | 506483,86 | 2298483,91 | |
| н13 | 506480,35 | 2298482,17 | |
| н14 | 506489,25 | 2298464,26 | |

| | | |
|------------|------------------|-------------------|
| <i>n15</i> | <i>506502,95</i> | <i>2298471,06</i> |
| <i>n16</i> | <i>506503,68</i> | <i>2298480,86</i> |
| <i>n17</i> | <i>506535,45</i> | <i>2298493,14</i> |
| <i>n18</i> | <i>506550,65</i> | <i>2298521,80</i> |
| <i>n19</i> | <i>506654,23</i> | <i>2298521,45</i> |
| <i>n20</i> | <i>506789,19</i> | <i>2298539,39</i> |
| <i>n21</i> | <i>506823,36</i> | <i>2298517,51</i> |
| <i>n22</i> | <i>506876,54</i> | <i>2298490,82</i> |
| <i>n1</i> | <i>506940,93</i> | <i>2298458,65</i> |

Перечень координат характерных точек границ изменяемых земельных участков

| Условный номер изменяемого земельного участка 1 | | |
|---|---------------|------------|
| Площадь земельного участка 18056 м ² | | |
| Обозначение характерных точек границы | Координаты, м | |
| | X | Y |
| 1 | 2 | 3 |
| 1 | 505229.59 | 2298548.16 |
| 2 | 505223.67 | 2298521.29 |
| 3 | 505221.45 | 2298511.17 |
| 4 | 505219.79 | 2298502.38 |
| 5 | 505219.15 | 2298502.53 |
| 6 | 505211.55 | 2298468.23 |
| 7 | 505199.74 | 2298400.55 |
| 8 | 505195.20 | 2298372.51 |
| 9 | 505194.52 | 2298354.28 |
| 10 | 505195.62 | 2298354.04 |
| 11 | 505195.62 | 2298350.00 |
| 12 | 505194.20 | 2298349.93 |
| 13 | 505190.25 | 2298311.06 |
| 14 | 505186.21 | 2298272.20 |
| 15 | 505183.43 | 2298217.70 |
| 16 | 505183.91 | 2298180.41 |
| 17 | 505179.92 | 2298180.20 |
| 18 | 505180.07 | 2298170.06 |
| 19 | 505139.26 | 2298167.97 |
| 20 | 505139.24 | 2298277.89 |
| 21 | 505145.69 | 2298334.09 |
| 22 | 505146.16 | 2298356.53 |
| 23 | 505147.43 | 2298361.14 |
| 24 | 505148.14 | 2298363.72 |
| 25 | 505151.89 | 2298377.30 |
| 26 | 505163.83 | 2298475.53 |
| 27 | 505178.82 | 2298556.98 |
| 1 | 505229.59 | 2298548.16 |

| Условный номер изменяемого земельного участка 2 | | |
|---|---------------|------------|
| Площадь земельного участка 671 м ² | | |
| Обозначение характерных точек границы | Координаты, м | |
| | X | Y |
| 1 | 2 | 3 |
| 1 | 505182.39 | 2298629.76 |
| 2 | 505180.32 | 2298613.67 |
| 3 | 505168.85 | 2298614.02 |
| 4 | 505169.29 | 2298616.93 |
| 5 | 505099.09 | 2298625.88 |
| 6 | 505164.52 | 2298628.88 |
| 7 | 505165.23 | 2298635.09 |
| 1 | 505182.39 | 2298629.76 |

| Условный номер изменяемого земельного участка 3 | | |
|---|---------------|---|
| Площадь земельного участка 716 м ² | | |
| Обозначение характерных точек границы | Координаты, м | |
| | X | Y |

| 1 | 2 | 3 |
|---|-----------|------------|
| 1 | 505152.23 | 2298636.72 |
| 2 | 505165.23 | 2298635.09 |
| 3 | 505164.52 | 2298628.88 |
| 4 | 505099.07 | 2298625.88 |
| 5 | 505053.69 | 2298631.67 |
| 1 | 505152.23 | 2298636.72 |

Условный номер изменяемого земельного участка 4

Площадь земельного участка 40834 м²

| Обозначение характерных точек границы | Координаты, м | |
|---------------------------------------|---------------|------------|
| | X | Y |
| 1 | 2 | 3 |
| 1 | 505059.67 | 2298669.20 |
| 2 | 505154.75 | 2298656.94 |
| 3 | 505152.23 | 2298636.72 |
| 4 | 504939.09 | 2298625.80 |
| 5 | 504919.11 | 2298624.78 |
| 6 | 504859.19 | 2298621.71 |
| 7 | 504839.22 | 2298620.69 |
| 8 | 504497.77 | 2298603.19 |
| 9 | 504457.82 | 2298601.15 |
| 10 | 504383.91 | 2298597.36 |
| 11 | 504372.93 | 2298596.80 |
| 12 | 504289.36 | 2298592.52 |
| 13 | 504279.38 | 2298592.01 |
| 14 | 504081.92 | 2298581.89 |
| 15 | 504079.25 | 2298605.63 |
| 16 | 504395.20 | 2298641.26 |
| 17 | 504634.89 | 2298653.54 |
| 18 | 504668.84 | 2298655.08 |
| 1 | 505059.67 | 2298669.20 |

Условный номер изменяемого земельного участка 5

Площадь земельного участка 8880 м²

| Обозначение характерных точек границы | Координаты, м | |
|---------------------------------------|---------------|------------|
| | X | Y |
| 1 | 2 | 3 |
| 1 | 505134.91 | 2298682.81 |
| 2 | 505150.01 | 2298680.88 |
| 3 | 505179.17 | 2298677.16 |
| 4 | 505177.57 | 2298667.68 |
| 5 | 505156.25 | 2298668.96 |
| 6 | 505154.75 | 2298656.95 |
| 7 | 505059.67 | 2298669.20 |
| 8 | 504959.56 | 2298665.60 |
| 9 | 504854.47 | 2298661.80 |
| 10 | 504765.18 | 2298658.57 |
| 11 | 504764.32 | 2298677.93 |
| 12 | 504805.67 | 2298680.05 |
| 13 | 504938.34 | 2298686.86 |
| 14 | 505052.54 | 2298693.30 |
| 15 | 505056.73 | 2298692.77 |
| 16 | 505072.59 | 2298690.75 |
| 1 | 505134.91 | 2298682.81 |

| Условный номер изменяемого земельного участка 6 | | |
|---|---------------|------------|
| Площадь земельного участка 8253 м ² | | |
| Обозначение характерных точек границы | Координаты, м | |
| | X | Y |
| 1 | 2 | 3 |
| 1 | 505188.71 | 2298782.55 |
| 2 | 505189.21 | 2298788.05 |
| 3 | 505189.23 | 2298815.21 |
| 4 | 505189.24 | 2298837.70 |
| 5 | 505189.28 | 2298904.53 |
| 6 | 505162.07 | 2299368.74 |
| 7 | 505175.58 | 2299368.75 |
| 8 | 505181.33 | 2299256.02 |
| 9 | 505189.21 | 2299101.28 |
| 10 | 505195.52 | 2298977.19 |
| 11 | 505202.81 | 2298833.98 |
| 12 | 505197.06 | 2298750.24 |
| 13 | 505192.90 | 2298689.52 |
| 14 | 505191.32 | 2298666.63 |
| 15 | 505177.57 | 2298667.68 |
| 16 | 505179.17 | 2298677.16 |
| 17 | 505186.39 | 2298756.89 |
| 18 | 505187.63 | 2298770.68 |
| 1 | 505188.71 | 2298782.55 |

| Условный номер изменяемого земельного участка 7 | | |
|---|---------------|------------|
| Площадь земельного участка 92355 м ² | | |
| Обозначение характерных точек границы | Координаты, м | |
| | X | Y |
| 1 | 2 | 3 |
| 1 | 505244.57 | 2299212.69 |
| 2 | 505251.95 | 2299061.91 |
| 3 | 505260.47 | 2298928.06 |
| 4 | 505260.25 | 2298841.90 |
| 5 | 505256.35 | 2298759.57 |
| 6 | 505250.94 | 2298696.83 |
| 7 | 505205.48 | 2298699.31 |
| 8 | 505209.60 | 2298729.25 |
| 9 | 505210.68 | 2298739.46 |
| 10 | 505215.77 | 2298795.39 |
| 11 | 505219.27 | 2298795.13 |
| 12 | 505219.89 | 2298822.19 |
| 13 | 505215.06 | 2298822.20 |
| 14 | 505215.12 | 2298899.94 |
| 15 | 505214.79 | 2298910.46 |
| 16 | 505193.80 | 2299268.84 |
| 17 | 505199.06 | 2299269.05 |
| 18 | 505197.43 | 2299295.59 |
| 19 | 505179.36 | 2299294.72 |
| 20 | 505173.81 | 2299403.68 |
| 21 | 505125.65 | 2300350.14 |
| 22 | 505119.59 | 2300449.80 |
| 23 | 505173.07 | 2300448.72 |
| 1 | 505244.57 | 2299212.69 |

| Условный номер изменяемого земельного участка 8 | | |
|---|---------------|------------|
| Площадь земельного участка 5266 м ² | | |
| Обозначение характерных точек границы | Координаты, м | |
| | X | Y |
| 1 | 2 | 3 |
| 1 | 505269.28 | 2298906.85 |
| 2 | 505269.25 | 2298846.57 |
| 3 | 505269.24 | 2298832.56 |
| 4 | 505269.23 | 2298821.69 |
| 5 | 505269.22 | 2298807.71 |
| 6 | 505269.21 | 2298784.40 |
| 7 | 505263.49 | 2298721.28 |
| 8 | 505261.22 | 2298696.26 |
| 9 | 505250.94 | 2298696.83 |
| 10 | 505256.35 | 2298759.57 |
| 11 | 505260.25 | 2298841.90 |
| 12 | 505260.47 | 2298928.06 |
| 13 | 505251.95 | 2299061.91 |
| 14 | 505244.57 | 2299212.69 |
| 15 | 505238.82 | 2299390.31 |
| 16 | 505240.93 | 2299390.35 |
| 17 | 505242.20 | 2299368.77 |
| 1 | 505269.28 | 2298906.85 |

| Условный номер изменяемого земельного участка 9 | | |
|---|---------------|------------|
| Площадь земельного участка 10769 м ² | | |
| Обозначение характерных точек границы | Координаты, м | |
| | X | Y |
| 1 | 2 | 3 |
| 1 | 505662.31 | 2298553.46 |
| 2 | 505666.49 | 2298554.71 |
| 3 | 505696.73 | 2298196.54 |
| 4 | 505674.26 | 2298195.39 |
| 5 | 505673.74 | 2298205.51 |
| 6 | 505665.90 | 2298205.11 |
| 7 | 505654.27 | 2298342.83 |
| 8 | 505653.42 | 2298352.79 |
| 9 | 505647.95 | 2298417.64 |
| 10 | 505647.31 | 2298425.15 |
| 11 | 505642.70 | 2298479.84 |
| 12 | 505641.69 | 2298491.70 |
| 13 | 505635.46 | 2298565.56 |
| 14 | 505639.79 | 2298560.22 |
| 15 | 505646.22 | 2298555.94 |
| 16 | 505653.84 | 2298553.46 |
| 1 | 505662.31 | 2298553.46 |

| Условный номер изменяемого земельного участка 10 | | |
|--|---------------|------------|
| Площадь земельного участка 12383 м ² | | |
| Обозначение характерных точек границы | Координаты, м | |
| | X | Y |
| 1 | 2 | 3 |
| 1 | 505578.02 | 2298571.75 |
| 2 | 505580.04 | 2298578.30 |

| | | |
|----|-----------|------------|
| 3 | 505613.87 | 2298575.70 |
| 4 | 505621.44 | 2298574.56 |
| 5 | 505628.70 | 2298568.10 |
| 6 | 505635.46 | 2298565.56 |
| 7 | 505591.63 | 2298561.74 |
| 8 | 505597.86 | 2298487.98 |
| 9 | 505641.69 | 2298491.70 |
| 10 | 505642.36 | 2298483.86 |
| 11 | 505565.62 | 2298479.91 |
| 12 | 505559.87 | 2298472.85 |
| 13 | 505531.87 | 2298438.16 |
| 14 | 505517.13 | 2298423.06 |
| 15 | 505518.70 | 2298393.56 |
| 16 | 505508.84 | 2298393.04 |
| 17 | 505413.21 | 2298388.05 |
| 18 | 505391.59 | 2298386.91 |
| 19 | 505382.68 | 2298385.15 |
| 20 | 505365.36 | 2298381.73 |
| 21 | 505363.20 | 2298423.31 |
| 22 | 505396.45 | 2298424.63 |
| 23 | 505442.20 | 2298426.41 |
| 24 | 505498.11 | 2298428.63 |
| 25 | 505520.24 | 2298454.76 |
| 26 | 505520.10 | 2298459.71 |
| 27 | 505519.58 | 2298478.84 |
| 28 | 505519.48 | 2298482.54 |
| 29 | 505520.48 | 2298483.31 |
| 30 | 505539.27 | 2298497.72 |
| 31 | 505557.89 | 2298512.00 |
| 32 | 505556.18 | 2298545.31 |
| 33 | 505554.15 | 2298584.20 |
| 34 | 505560.48 | 2298583.39 |
| 35 | 505565.39 | 2298580.77 |
| 36 | 505563.99 | 2298577.35 |
| 1 | 505578.02 | 2298571.75 |

Условный номер изменяемого земельного участка 11

Площадь земельного участка 20656 м²

| Обозначение характерных точек границы | Координаты, м | |
|--|---------------|------------|
| | X | Y |
| 1 | 2 | 3 |
| 1 | 505838.78 | 2299261.90 |
| 2 | 505838.75 | 2299368.94 |
| 3 | 505838.75 | 2299393.00 |
| 4 | 505868.75 | 2299393.18 |
| 5 | 505868.75 | 2299368.96 |
| 6 | 505868.78 | 2299257.09 |
| 7 | 505695.69 | 2298731.33 |
| 8 | 505664.83 | 2298733.53 |
| 9 | 505689.29 | 2298807.84 |
| 10 | 505693.91 | 2298821.85 |
| 11 | 505697.48 | 2298832.69 |
| 12 | 505702.08 | 2298846.70 |
| 1 | 505838.78 | 2299261.90 |

| Условный номер изменяемого земельного участка 12 | | |
|--|---------------|------------|
| Площадь земельного участка 5259 м ² | | |
| Обозначение характерных точек границы | Координаты, м | |
| | X | Y |
| 1 | 2 | 3 |
| 1 | 505904.51 | 2299368.96 |
| 2 | 505856.95 | 2299215.54 |
| 3 | 505796.66 | 2299021.14 |
| 4 | 505752.24 | 2298877.88 |
| 5 | 505707.81 | 2298734.60 |
| 6 | 505706.55 | 2298730.55 |
| 7 | 505695.69 | 2298731.33 |
| 8 | 505868.78 | 2299257.09 |
| 9 | 505868.75 | 2299368.96 |
| 1 | 505904.51 | 2299368.96 |

| Условный номер изменяемого земельного участка 13 | | |
|--|---------------|------------|
| Площадь земельного участка 1112 м ² | | |
| Обозначение характерных точек границы | Координаты, м | |
| | X | Y |
| 1 | 2 | 3 |
| 1 | 505875.40 | 2298672.10 |
| 2 | 505877.60 | 2298634.87 |
| 3 | 505847.66 | 2298633.04 |
| 4 | 505845.49 | 2298669.87 |
| 1 | 505875.40 | 2298672.10 |

| Условный номер изменяемого земельного участка 14 | | |
|--|---------------|------------|
| Площадь земельного участка 2098 м ² | | |
| Обозначение характерных точек границы | Координаты, м | |
| | X | Y |
| 1 | 2 | 3 |
| 1 | 505741.04 | 2298773.36 |
| 2 | 505742.33 | 2298733.94 |
| 3 | 505743.21 | 2298706.95 |
| 4 | 505736.19 | 2298707.15 |
| 5 | 505735.40 | 2298731.49 |
| 6 | 505734.14 | 2298770.21 |
| 7 | 505734.14 | 2298770.23 |
| 1 | 505741.04 | 2298773.36 |
| 8 | 505792.31 | 2298796.59 |
| 9 | 505793.31 | 2298766.10 |
| 10 | 505794.19 | 2298739.11 |
| 11 | 505795.07 | 2298712.13 |
| 12 | 505788.18 | 2298708.42 |
| 13 | 505787.30 | 2298735.40 |
| 14 | 505786.43 | 2298762.13 |
| 15 | 505785.41 | 2298793.47 |
| 8 | 505792.31 | 2298796.59 |
| 16 | 505843.58 | 2298819.83 |
| 17 | 505844.31 | 2298797.62 |
| 18 | 505845.19 | 2298770.64 |

| | | |
|----|-----------|------------|
| 19 | 505846.06 | 2298743.65 |
| 20 | 505846.94 | 2298716.67 |
| 21 | 505840.04 | 2298713.59 |
| 22 | 505839.16 | 2298740.58 |
| 23 | 505838.28 | 2298767.56 |
| 24 | 505836.68 | 2298816.70 |
| 16 | 505843.58 | 2298819.83 |
| | | |
| 25 | 505896.19 | 2298802.17 |
| 26 | 505897.06 | 2298775.18 |
| 27 | 505897.94 | 2298748.20 |
| 28 | 505898.82 | 2298721.21 |
| 29 | 505891.92 | 2298718.13 |
| 30 | 505891.04 | 2298745.12 |
| 31 | 505890.16 | 2298772.11 |
| 32 | 505889.28 | 2298799.09 |
| 33 | 505887.95 | 2298839.94 |
| 34 | 505894.85 | 2298843.07 |
| 25 | 505896.19 | 2298802.17 |

| Условный номер изменяемого земельного участка 15 | | |
|--|---------------|------------|
| Площадь земельного участка 2098 м ² | | |
| Обозначение характерных точек границы | Координаты, м | |
| | X | Y |
| 1 | 2 | 3 |
| 1 | 505947.18 | 2298833.76 |
| 2 | 505948.06 | 2298806.77 |
| 3 | 505948.94 | 2298779.79 |
| 4 | 505949.82 | 2298752.80 |
| 5 | 505950.70 | 2298725.82 |
| 6 | 505943.80 | 2298722.68 |
| 7 | 505939.22 | 2298863.18 |
| 8 | 505946.12 | 2298866.31 |
| 1 | 505947.18 | 2298833.76 |
| | | |
| 9 | 505997.39 | 2298889.50 |
| 10 | 505998.18 | 2298865.35 |
| 11 | 505999.06 | 2298838.37 |
| 12 | 505999.94 | 2298811.38 |
| 13 | 506000.82 | 2298784.39 |
| 14 | 506001.70 | 2298757.41 |
| 15 | 506002.58 | 2298730.42 |
| 16 | 505995.68 | 2298727.28 |
| 17 | 505994.80 | 2298754.27 |
| 18 | 505993.92 | 2298781.25 |
| 19 | 505993.04 | 2298808.24 |
| 20 | 505992.16 | 2298835.22 |
| 21 | 505990.49 | 2298886.40 |
| 9 | 505997.39 | 2298889.50 |

| Условный номер изменяемого земельного участка 16 | | |
|--|---------------|------------|
| Площадь земельного участка 22314 м ² | | |
| Обозначение характерных точек границы | Координаты, м | |
| | X | Y |
| 1 | 2 | 3 |
| 1 | 506464.27 | 2298508.77 |
| 2 | 506475.76 | 2298456.01 |
| 3 | 506404.69 | 2298432.02 |
| 4 | 506370.04 | 2298536.25 |
| 5 | 506404.43 | 2298524.70 |
| 1 | 506464.27 | 2298508.77 |
| 6 | 506452.27 | 2298563.90 |
| 7 | 506349.07 | 2298599.33 |
| 8 | 506315.34 | 2298700.81 |
| 9 | 506389.50 | 2298777.05 |
| 10 | 506399.70 | 2298730.14 |
| 11 | 506415.34 | 2298733.50 |
| 6 | 506452.27 | 2298563.90 |

| Условный номер изменяемого земельного участка 17 | | |
|--|---------------|------------|
| Площадь земельного участка 1987 м ² | | |
| Обозначение характерных точек границы | Координаты, м | |
| | X | Y |
| 1 | 2 | 3 |
| 1 | 506768.01 | 2298579.19 |
| 2 | 506768.68 | 2298573.29 |
| 3 | 506799.03 | 2298576.76 |
| 4 | 506806.73 | 2298570.10 |
| 5 | 506805.02 | 2298567.90 |
| 6 | 506750.55 | 2298559.85 |
| 7 | 506647.46 | 2298546.06 |
| 8 | 506647.37 | 2298559.43 |
| 9 | 506742.85 | 2298570.36 |
| 10 | 506742.18 | 2298576.25 |
| 1 | 506768.01 | 2298579.19 |

| Условный номер изменяемого земельного участка 18 | | |
|--|---------------|------------|
| Площадь земельного участка 217 м ² | | |
| Обозначение характерных точек границы | Координаты, м | |
| | X | Y |
| 1 | 2 | 3 |
| 1 | 506847.58 | 2298534.78 |
| 2 | 506857.21 | 2298526.46 |
| 3 | 506847.19 | 2298524.51 |
| 4 | 506842.12 | 2298523.52 |
| 5 | 506824.91 | 2298520.16 |
| 6 | 506828.06 | 2298523.37 |
| 7 | 506827.71 | 2298521.68 |
| 8 | 506827.91 | 2298521.64 |
| 9 | 506828.33 | 2298523.64 |
| 10 | 506837.29 | 2298532.76 |
| 11 | 506840.20 | 2298533.33 |
| 1 | 506847.58 | 2298534.78 |

Условный номер изменяемого земельного участка 19

Площадь земельного участка 8882 м²

| Обозначение характерных точек границы | Координаты, м | |
|--|---------------|------------|
| | X | Y |
| 1 | 2 | 3 |
| 1 | 506814.96 | 2298594.52 |
| 2 | 506821.90 | 2298589.88 |
| 3 | 506813.61 | 2298578.99 |
| 4 | 506808.05 | 2298582.81 |
| 5 | 506789.12 | 2298595.11 |
| 6 | 506766.98 | 2298609.50 |
| 7 | 506747.97 | 2298622.02 |
| 8 | 506733.92 | 2298639.32 |
| 9 | 506725.80 | 2298637.14 |
| 10 | 506716.48 | 2298647.81 |
| 11 | 506712.38 | 2298653.30 |
| 12 | 506712.41 | 2298655.09 |
| 13 | 506714.49 | 2298655.71 |
| 14 | 506713.39 | 2298665.03 |
| 15 | 506713.79 | 2298666.16 |
| 16 | 506716.59 | 2298674.21 |
| 17 | 506715.38 | 2298682.89 |
| 18 | 506727.90 | 2298684.73 |
| 19 | 506731.54 | 2298671.73 |
| 20 | 506734.96 | 2298664.06 |
| 21 | 506735.91 | 2298662.34 |
| 22 | 506743.11 | 2298650.06 |
| 23 | 506755.13 | 2298635.91 |
| 24 | 506766.49 | 2298625.97 |
| 25 | 506777.82 | 2298618.76 |
| 26 | 506804.85 | 2298601.29 |
| 1 | 506814.96 | 2298594.52 |
| | | |
| 27 | 506885.74 | 2298546.79 |
| 28 | 506912.38 | 2298528.58 |
| 29 | 506925.52 | 2298519.73 |
| 30 | 506928.09 | 2298518.18 |
| 31 | 506975.26 | 2298486.00 |
| 32 | 507002.68 | 2298465.54 |
| 33 | 507002.00 | 2298464.81 |
| 34 | 507020.40 | 2298452.04 |
| 35 | 507024.18 | 2298457.69 |
| 36 | 507027.13 | 2298447.82 |
| 37 | 507047.15 | 2298434.07 |
| 38 | 507066.04 | 2298421.14 |
| 39 | 507083.80 | 2298409.12 |
| 40 | 507113.09 | 2298388.15 |
| 41 | 507143.46 | 2298367.43 |
| 42 | 507177.06 | 2298345.04 |
| 43 | 507188.40 | 2298337.55 |
| 44 | 507215.85 | 2298318.55 |
| 45 | 507223.21 | 2298313.47 |
| 46 | 507277.43 | 2298276.14 |
| 47 | 507324.82 | 2298242.94 |
| 48 | 507388.20 | 2298198.21 |
| 49 | 507437.07 | 2298164.30 |

| | | |
|----|-----------|------------|
| 50 | 507467.99 | 2298142.92 |
| 51 | 507531.00 | 2298098.18 |
| 52 | 507528.53 | 2298089.61 |
| 53 | 507451.99 | 2298143.42 |
| 54 | 507198.81 | 2298319.81 |
| 55 | 506882.34 | 2298541.83 |
| 56 | 506879.61 | 2298537.81 |
| 57 | 506881.16 | 2298536.54 |
| 58 | 506883.17 | 2298529.76 |
| 59 | 506878.52 | 2298531.28 |
| 60 | 506858.64 | 2298546.47 |
| 61 | 506868.62 | 2298558.44 |
| 27 | 506885.74 | 2298546.79 |
| 1 | 506814.96 | 2298594.52 |

Условный номер изменяемого земельного участка 20

Площадь земельного участка 7 м²

| Обозначение характерных точек границы | Координаты, м | |
|--|---------------|-----------|
| | X | Y |
| 1 | 2 | 3 |
| 1 | 2298735.80 | 506079.46 |
| 2 | 2298734.81 | 506079.86 |
| 3 | 2298734.63 | 506079.79 |
| 4 | 2298734.36 | 506077.24 |
| 5 | 2298734.81 | 506077.06 |
| 6 | 2298735.80 | 506077.46 |
| 7 | 2298736.22 | 506078.46 |
| 1 | 2298735.80 | 506079.46 |